

# Fetus in Fetu. un caso poco usual.

## Fetus In Fetu: an unusual case.

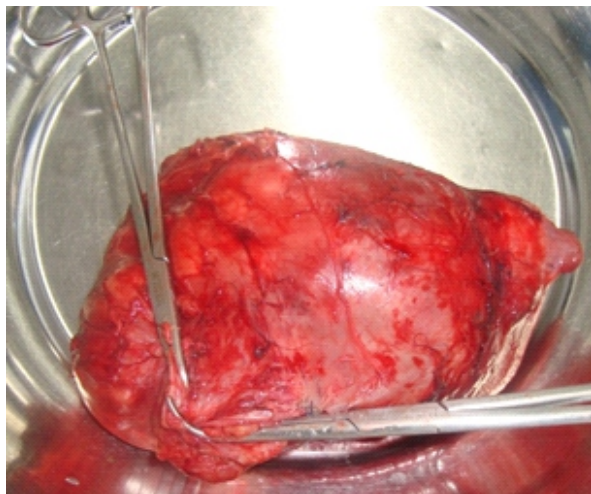
Leonardo Mestanza-Carrasco<sup>1,a</sup>, Gonzalo Rojas-Delgado<sup>1,a</sup>



**Fotografía N°01:** Vista de una radiografía abdominal simple de un niño varón de 3 años de edad procedente de la región Loreto, en el lado izquierdo y derecho, vista de frente y lateral derecha respectivamente. Se observa una masa heterogénea, en su interior se evidencia estructuras de densidad de partes blandas y óseas, con morfología de “fémur, arcos costales, cráneo” que condiciona desplazamiento del colon.



**Fotografía N°03:** Se muestra detalladamente una cápsula fibrosa pardusca que envuelve al espécimen humanoide de 16 x 12 x 9 cm donde resalta los miembros de la región apendicular.



**Fotografía N°02:** Pieza quirúrgica donde se observa formación encapsulada, de bordes netos y de consistencia dura y elástica. El tumor fue resecado en forma completa del hemiabdomen derecho.



**Fotografía N°04:** Se muestra detalladamente miembros inferiores prominentes incompletos con los pies deformados, uno con polidactilia, el otro con 5 dedos, en la parte central un miembro superior con 5 dedos y en la parte superior un miembro superior que termina en dos formaciones digitiformes.

1. Universidad Nacional Pedro Ruiz Gallo, Lambayeque-Perú.  
a. Médico cirujano.



**Fotografía N°05:** Se muestra de manera detallada un corte sagital de un nódulo de tejido similar al espécimen principal que se desprende de la cápsula, de 4.5 x 3.2 cm, en su interior tejido adiposo abundante asociado a tejido mucoso, óseo y cartilaginoso con cubierta epidérmica, corresponde al polo cefálico.



**Fotografía N°07:** Se muestra detalladamente el mismo corte sagital anterior donde solo hay la presencia de una cavidad atrófica sin órganos internos.



**Fotografía N°06:** Se muestra de manera detallada un corte sagital de la masa central donde confluyen los miembros de la región apendicular, se observa la presencia de tejidos blandos rodeando a una estructura osteocartilaginosa central, las curvaturas centrales superiores corresponde claramente a una estructura espinal, en la parte externas se muestra formaciones que correspondería a la cintura escapular, no se observa cavidades torácicas ni abdominopelvicos.



**Fotografía N°08:** Se muestra detalladamente el polo cefálico donde emergen formaciones digitiformes pequeñas, en la parte central se visualiza una formación dental.

La condición que debe tener una formación de tejidos diferenciados para definirse como un "Fetus in fetus" es la presencia clara de un eje espinal céfalo-caudal, y/o la existencia de una completa simetría látero-lateral en la distribución de los tejidos presentes. Por el contrario, en los Teratomas maduros, los diferentes tejidos se disponen en forma anárquica.

**Conflictos de interés:** Los autores niegan conflictos de interés.

#### Correspondencia

Gonzalo Rojas Delgado  
Correo: [gonzalojo3@hotmail.com](mailto:gonzalojo3@hotmail.com).

#### Revisión de pares

Recibido: 15/03/2014  
Aceptado: 28/03/2014