

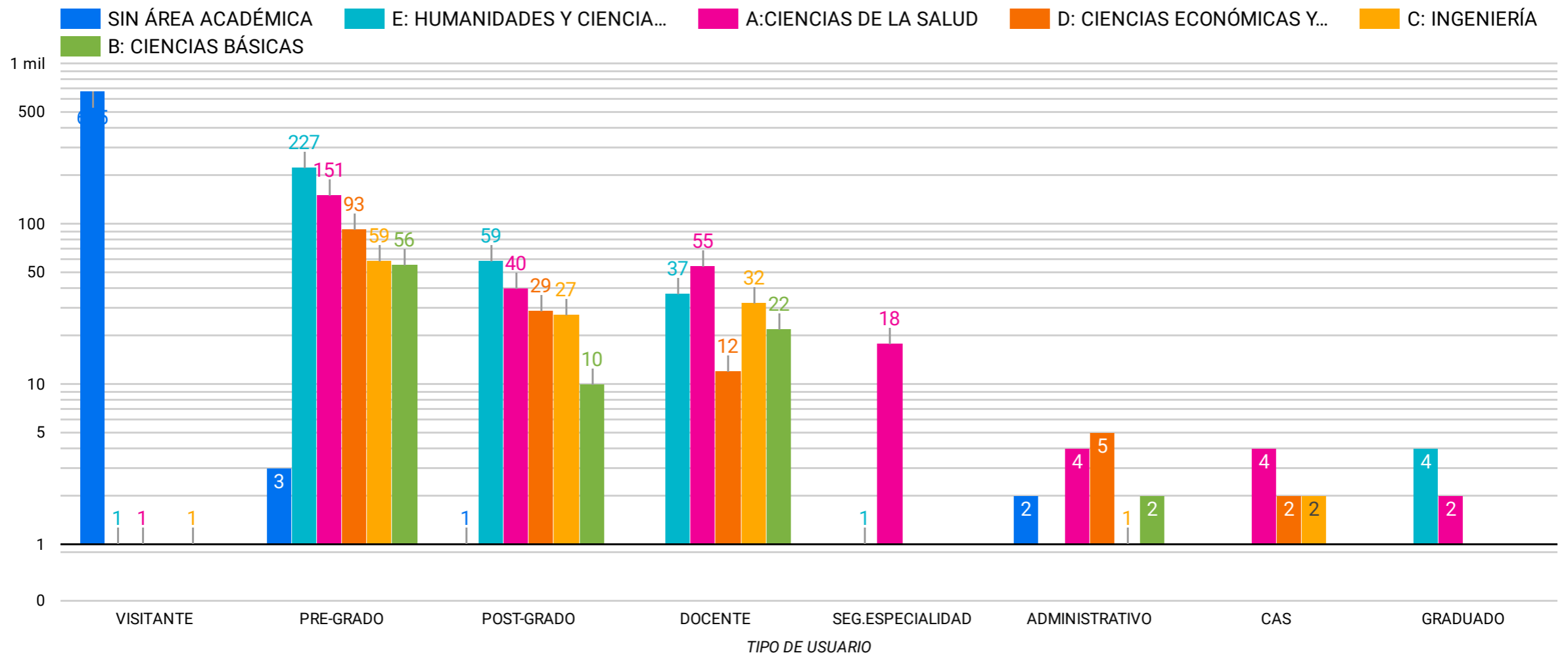


CANTIDAD DE CONSULTAS SEGÚN TIPO DE USUARIO Y FACULTAD O DEPENDENCIA A LA QUE PERTENECE

DEPENDENCIA	TIPO DE USUARIO / Record Count								Total
	VISITANTE	PRE-GRADO	POST-GRADO	DOCENTE	SEG.ESPECIALI...	ADMINISTRATI...	CAS	GRUADO	
SIN FACULTAD O DEPEND...	674	3	1	-	-	1	-	-	679
MEDICINA HUMANA	-	54	20	29	12	1	2	-	118
EDUCACIÓN	-	43	22	4	1	-	-	-	70
LITERATURA	1	25	14	19	-	-	-	-	59
ADMINISTRACIÓN	-	22	18	5	-	4	1	-	50
BIBLIOTECOLOGÍA Y CIEN...	-	38	1	-	-	-	-	1	40
PSICOLOGÍA	-	25	5	6	1	-	1	-	38
DERECHO	-	31	3	2	-	-	-	-	36
FARMACIA Y BIOQUÍMICA	-	16	5	6	2	-	1	-	30
CONTABILIDAD	-	19	5	4	-	1	1	-	30
CIENCIAS BIOLÓGICAS	-	19	5	6	-	-	-	-	30
INGENIERÍA DE SISTEMAS	-	10	9	10	-	-	-	-	29
SOCIOLOGÍA	-	11	7	6	-	-	-	-	24
ODONTOLOGÍA	-	9	4	6	1	3	-	1	24
INGENIERÍA INDUSTRIAL	-	7	8	6	-	1	1	-	23
QUÍMICA	-	8	2	9	-	-	-	-	19
ENFERMERÍA	-	14	2	-	2	-	-	-	18
COMUNICACIÓN SOCIAL	-	15	1	-	-	-	-	-	16
FILOSOFÍA	-	6	6	4	-	-	-	-	16
ECONOMÍA	-	10	2	3	-	-	-	-	15
MATEMÁTICA	-	2	2	9	-	2	-	-	15
FÍSICA	-	9	-	6	-	-	-	-	15
TECNOLOGÍA MÉDICA	-	14	-	-	-	-	-	-	14
INGENIERÍA GEOLÓGICA	-	7	6	-	-	-	1	-	14
LINGÜÍSTICA	-	8	5	1	-	-	-	-	14
ECONOMÍA PÚBLICA	-	13	-	-	-	-	-	-	13
NUTRICIÓN	-	9	3	-	-	-	-	-	12
ADMINISTRACIÓN DE TUR...	-	11	-	-	-	-	-	-	11
CIENCIA POLÍTICA	-	10	-	-	-	-	-	-	10
ESTADÍSTICA	-	8	-	1	-	-	-	-	9
INGENIERÍA MECÁNICA D...	-	7	1	-	-	-	-	-	8
INGENIERÍA ELECTRÓNICA	-	4	-	4	-	-	-	-	8
ANTROPOLOGÍA	-	8	-	-	-	-	-	-	8
ARTE	-	7	-	-	-	-	-	1	8
MEDICINA VETERINARIA	-	1	-	7	-	-	-	-	8
ADMINISTRACIÓN DE NEG...	-	8	-	-	-	-	-	-	8
HISTORIA	-	7	-	-	-	-	-	-	7
GENÉTICA Y BIOTECNOLO...	-	5	1	-	-	-	-	-	6
ARQUEOLOGÍA	-	4	-	-	-	-	-	2	6
INGENIERÍA QUÍMICA	-	4	1	1	-	-	-	-	6
CIENCIA DE LOS ALIMENT...	-	4	1	-	-	-	-	1	6
AUDITORÍA EMPRESARIAL...	-	6	-	-	-	-	-	-	6
OBSTETRICIA	1	3	-	1	-	-	-	-	5
GESTIÓN TRIBUTARIA	-	1	4	-	-	-	-	-	5
GEOGRAFÍA	-	5	-	-	-	-	-	-	5
EDUCACIÓN FÍSICA	-	3	-	1	-	-	-	-	4
INGENIERÍA DE SOFTWARE	-	4	-	-	-	-	-	-	4
INGENIERÍA DE SEGURIDA...	-	4	-	-	-	-	-	-	4
INGENIERÍA ELÉCTRICA	-	-	1	2	-	-	-	-	3
INGENIERÍA AGROINDUST...	-	3	-	-	-	-	-	-	3
INGENIERÍA AMBIENTAL	-	3	-	-	-	-	-	-	3
DANZA	-	3	-	-	-	-	-	-	3
INVESTIGACIÓN OPERATI...	-	3	-	-	-	-	-	-	3
ECONOMÍA INTERNACION...	-	3	-	-	-	-	-	-	3
MICROBIOLOGÍA Y PARASI...	-	1	1	-	-	-	-	-	2
TRABAJO SOCIAL	-	2	-	-	-	-	-	-	2
INGENIERÍA DE MINAS	-	2	-	-	-	-	-	-	2
COMPUTACIÓN CIENTÍFICA	-	2	-	-	-	-	-	-	2
TOXICOLOGÍA	-	1	-	-	-	-	-	-	1
INGENIERÍA CIVIL	-	1	-	-	-	-	-	-	1
INGENIERÍA DE TELECOM...	-	1	-	-	-	-	-	-	1
CENTRO CULTURAL	-	-	-	-	-	1	-	-	1
DIRECCIÓN DEL SISTEMA ...	1	-	-	-	-	-	-	-	1
INGENIERÍA GEOGRÁFICA	-	1	-	-	-	-	-	-	1
CONSERVACIÓN Y RESTA...	-	1	-	-	-	-	-	-	1
INGENIERÍA TEXTIL Y CON...	1	-	-	-	-	-	-	-	1
PSICOLOGÍA ORGANIZACI...	-	1	-	-	-	-	-	-	1
Total	678	589	166	158	19	14	8	6	1.638

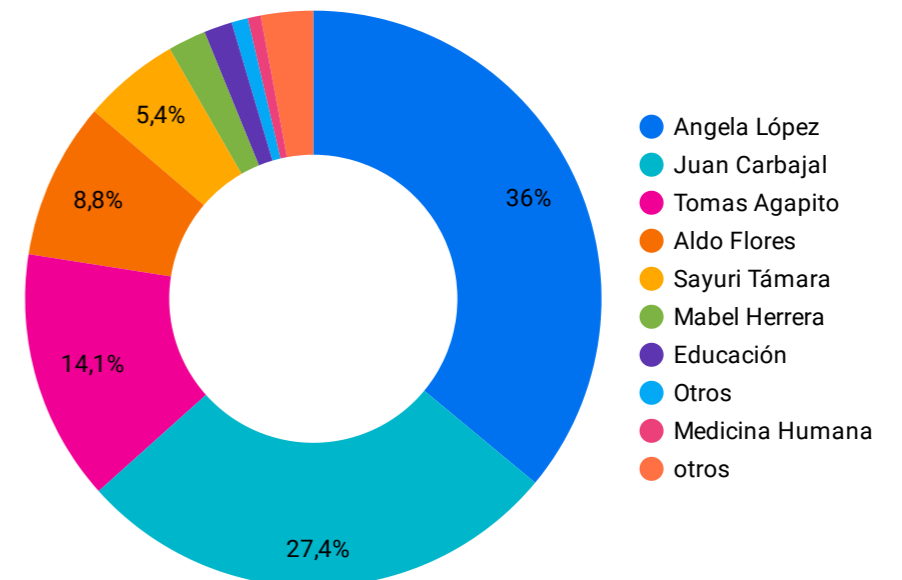
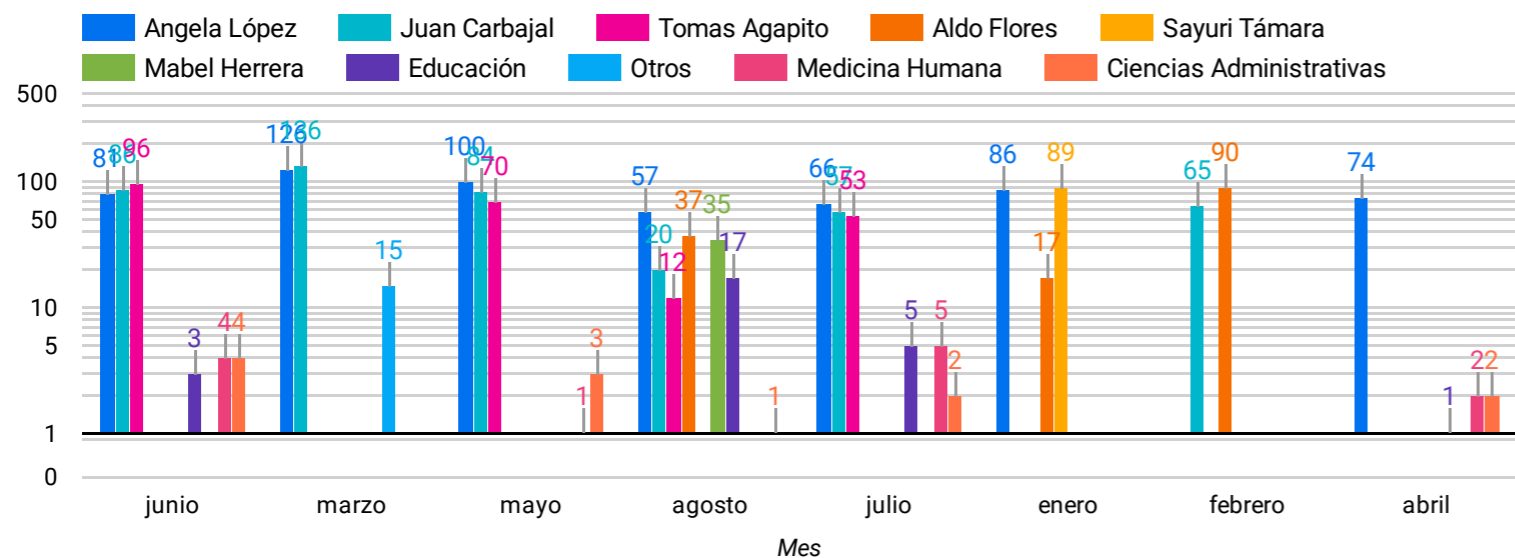


CANTIDAD DE CONSULTAS SEGÚN TIPO DE USUARIO Y ÁREA ACADÉMICA A LA QUE PERTENECE



CANTIDAD DE CONSULTAS QUE EL SISTEMA DERIVÓ AL PERSONAL DE BIBLIOTECA / FACULTADES
TIPO DE USUARIO / Record Count

QUIEN RESPONDIÓ LA ...	VISITANTE	PRE-GRADO	POST-GRADO	DOCENTE	SEG.ESPECIALID...	ADMINISTRATIVO	CAS	GRADUADO	Total
Angela López	252	205	56	53	8	7	6	3	590
Juan Carbajal	193	151	49	47	4	3	1	-	448
Tomas Agapito	92	85	30	17	2	1	1	3	231
Aldo Flores	46	58	14	21	4	1	-	-	144
Sayuri Támara	24	37	12	16	-	-	-	-	89
Mabel Herrera	16	15	-	3	-	1	-	-	35
Educación	10	15	1	-	-	-	-	-	26
Otros	8	5	1	-	1	-	-	-	15
Ciencias Administrativ...	8	3	1	-	-	-	-	-	12
Medicina Humana	8	3	-	-	-	1	-	-	12
Letras	5	3	1	-	-	-	-	-	9
Psicología	3	2	-	-	-	-	-	-	5
Ciencias Económicas	2	2	-	-	-	-	-	-	4
Ciencias Contables	4	-	-	-	-	-	-	-	4
Ciencias Sociales	-	3	-	-	-	-	-	-	3
Ingeniería Industrial	1	-	1	-	-	-	-	-	2
Derecho y Ciencias Pol...	1	-	-	1	-	-	-	-	2
Ciencias Biológicas	1	1	-	-	-	-	-	-	2
Farmacia	2	-	-	-	-	-	-	-	2
Ingeniería de Sistemas	1	-	-	-	-	-	-	-	1
IRPB	-	1	-	-	-	-	-	-	1
Medicina Veterinaria	1	-	-	-	-	-	-	-	1
Total	678	589	166	158	19	14	8	6	1.638



DÓNDE RESPONDIERON LA CONSULTA

1 ene 2021 - 31 ago 2021

Record Count
1.638

	DÓNDE RESPONDIERON LA CONSULTA	Record C...
1.	Dirección del Sistema de Bibliotecas y Biblioteca...	1.537
2.	Educación	26
3.	Otros	15
4.	Ciencias Administrativas	12
5.	Medicina Humana	12
6.	Letras	9
7.	Psicología	5
8.	Ciencias Contables	4
9.	Ciencias Económicas	4
10.	Ciencias Sociales	3
11.	Farmacia	2
12.	Ciencias Biológicas	2
13.	Derecho y Ciencias Políticas	2
14.	Ingeniería Industrial	2
15.	IRPB	1
16.	Medicina Veterinaria	1
17.	Ingeniería de Sistemas	1

