



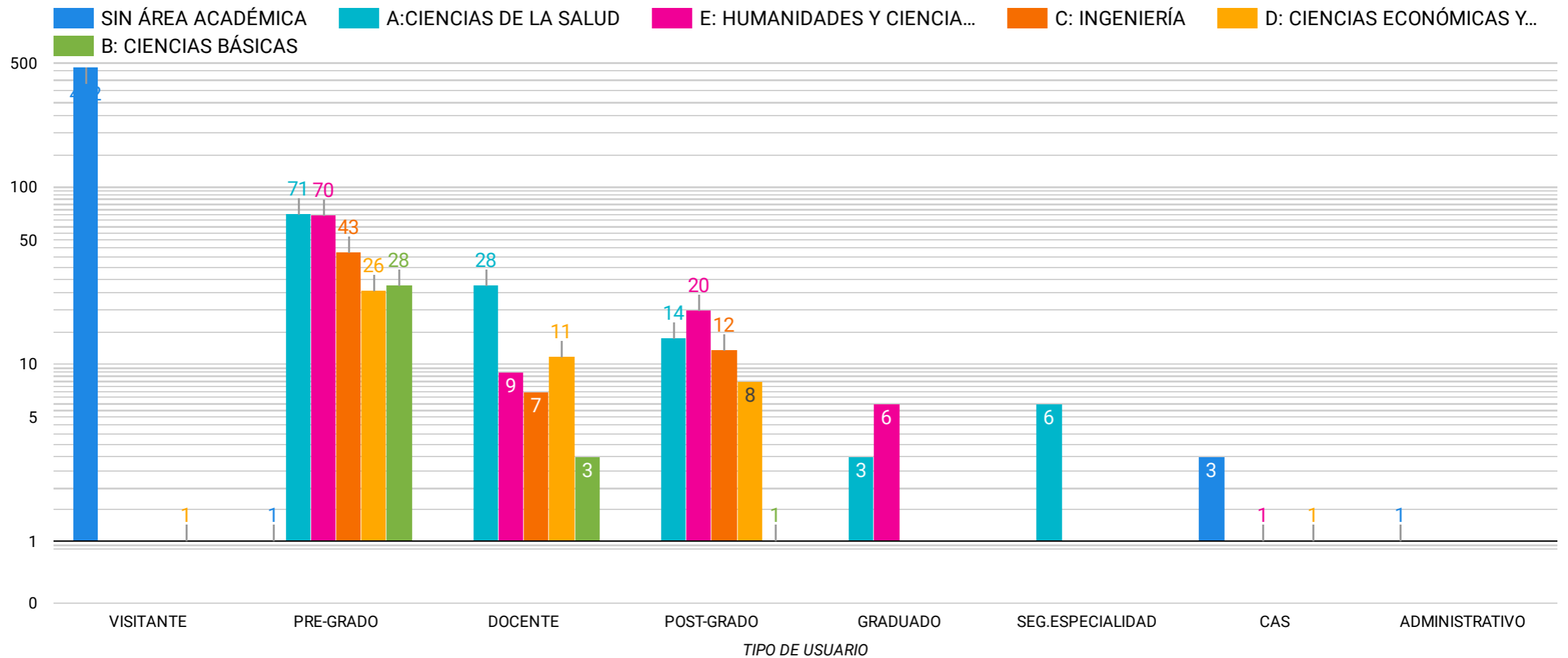
CANTIDAD DE CONSULTAS SEGÚN TIPO DE USUARIO Y FACULTAD O DEPENDENCIA A LA QUE PERTENECE

DEPENDENCIA	TIPO DE USUARIO / Record Count								Total
	VISITANTE	PRE-GRADO	DOCENTE	POST-GRADO	GRADUADO	SEG.ESPECIALI...	CAS	ADMINISTRATI...	
SIN FACULTAD O DEPEND...	472	1	-	-	-	-	-	-	473
MEDICINA HUMANA	-	25	16	10	1	3	-	-	55
EDUCACIÓN	-	9	3	10	2	-	-	-	24
FARMACIA Y BIOQUÍMICA	-	9	9	1	2	-	-	-	21
ADMINISTRACIÓN	-	7	5	5	-	-	1	-	18
BIBLIOTECOLOGÍA Y CIEN...	-	14	-	-	1	-	-	-	15
DERECHO	-	7	-	6	-	-	1	-	14
INGENIERÍA INDUSTRIAL	-	8	-	6	-	-	-	-	14
ECONOMÍA	1	5	4	1	-	-	-	-	11
CIENCIAS BIOLÓGICAS	-	10	1	-	-	-	-	-	11
LITERATURA	-	2	3	3	2	-	-	-	10
COMUNICACIÓN SOCIAL	-	9	-	-	-	-	-	-	9
ODONTOLOGÍA	-	4	3	1	-	1	-	-	9
PSICOLOGÍA	-	8	-	1	-	-	-	-	9
INGENIERÍA DE SISTEMAS	-	3	4	2	-	-	-	-	9
HISTORIA	-	5	1	1	-	-	-	-	7
CONTABILIDAD	-	3	2	2	-	-	-	-	7
TECNOLOGÍA MÉDICA	-	6	-	-	-	-	-	-	6
INGENIERÍA GEOLÓGICA	-	4	-	2	-	-	-	-	6
MATEMÁTICA	-	4	1	1	-	-	-	-	6
ANTROPOLOGÍA	-	6	-	-	-	-	-	-	6
QUÍMICA	-	3	2	1	-	-	-	-	6
OBSTETRICIA	-	5	-	-	-	-	-	-	5
INGENIERÍA MECÁNICA D...	-	5	-	-	-	-	-	-	5
PSICOLOGÍA ORGANIZACI...	-	5	-	-	-	-	-	-	5
AUDITORÍA EMPRESARIAL...	-	5	-	-	-	-	-	-	5
INGENIERÍA AMBIENTAL	-	3	-	1	-	-	-	-	4
ENFERMERÍA	-	4	-	-	-	-	-	-	4
CIENCIA POLÍTICA	-	4	-	-	-	-	-	-	4
SOCIOLOGÍA	-	2	2	-	-	-	-	-	4
INGENIERÍA DE SOFTWARE	-	4	-	-	-	-	-	-	4
INGENIERÍA ELECTRÓNICA	-	3	-	-	-	-	-	-	3
LINGÜÍSTICA	-	3	-	-	-	-	-	-	3
MICROBIOLOGÍA Y PARASI...	-	3	-	-	-	-	-	-	3
INGENIERÍA DE TELECOM...	-	3	-	-	-	-	-	-	3
FÍSICA	-	2	1	-	-	-	-	-	3
CIENCIA DE LOS ALIMENT...	-	2	-	1	-	-	-	-	3
INGENIERÍA QUÍMICA	-	2	1	-	-	-	-	-	3
INGENIERÍA CIVIL	-	3	-	-	-	-	-	-	3
DANZA	-	3	-	-	-	-	-	-	3
DIRECCIÓN DEL SISTEMA ...	-	-	-	-	-	-	1	1	2
CENTRO CULTURAL	-	-	-	-	-	-	2	-	2
INGENIERÍA DE SEGURIDA...	-	2	-	-	-	-	-	-	2
ECONOMÍA PÚBLICA	-	2	-	-	-	-	-	-	2
ADMINISTRACIÓN DE NEG...	-	2	-	-	-	-	-	-	2
MEDICINA VETERINARIA	-	2	-	-	-	-	-	-	2
ADMINISTRACIÓN DE TUR...	-	2	-	-	-	-	-	-	2
ESTADÍSTICA	-	2	-	-	-	-	-	-	2
GEOGRAFÍA	-	2	-	-	-	-	-	-	2
NUTRICIÓN	-	-	-	-	-	2	-	-	2
INGENIERÍA AGROINDUST...	-	2	-	-	-	-	-	-	2
ARQUEOLOGÍA	-	2	-	-	-	-	-	-	2
ARTE	-	-	-	-	1	-	-	-	1
TRABAJO SOCIAL	-	1	-	-	-	-	-	-	1
TOXICOLOGÍA	-	1	-	-	-	-	-	-	1
INGENIERÍA ELÉCTRICA	-	1	-	-	-	-	-	-	1
GENÉTICA Y BIOTECNOLO...	-	1	-	-	-	-	-	-	1
INGENIERÍA DE MINAS	-	1	-	-	-	-	-	-	1
FILOSOFÍA	-	1	-	-	-	-	-	-	1
COMPUTACIÓN CIENTÍFICA	-	1	-	-	-	-	-	-	1
INGENIERÍA BIOMÉDICA	-	1	-	-	-	-	-	-	1
Total	473	239	58	55	9	6	5	1	846



1 ene 2022 - 31 dic 2022

CANTIDAD DE CONSULTAS SEGÚN TIPO DE USUARIO Y ÁREA ACADÉMICA A LA QUE PERTENECE



Facultades atendidas por mes

1 ene 2022 - 30 jun 2022

Record Count

455

FACULTAD	MES / Record Count						Total
	abril	febrero	marzo	mayo	enero	junio	
SIN FACULTAD O DEPENDENCIA	73	46	50	57	35	17	278
MEDICINA	13	12	3	6	7	-	41
LETRAS Y CIENCIAS HUMANAS	2	4	5	1	5	1	18
EDUCACIÓN	-	9	1	2	4	-	16
FARMACIA Y BIOQUÍMICA	3	3	5	-	1	-	12
CIENCIAS ADMINISTRATIVAS	3	3	1	1	2	1	11
CIENCIAS SOCIALES	4	4	3	-	-	-	11
DERECHO Y CIENCIA POLÍTICA	4	3	2	-	1	-	10
CIENCIAS BIOLÓGICAS	1	-	1	3	3	-	8
CIENCIAS ECONÓMICAS	-	1	1	4	1	-	7
INGENIERÍA GEOLÓGICA, MINERA, METALÚRGIC...	3	1	2	-	-	-	6
INGENIERÍA INDUSTRIAL	1	1	3	1	-	-	6
CIENCIAS FÍSICAS	2	-	2	1	-	-	5
ODONTOLOGÍA	1	-	1	1	1	-	4
PSICOLOGÍA	1	-	1	1	-	1	4
INGENIERÍA DE SISTEMAS E INFORMÁTICA	2	-	1	1	-	-	4
ADMINISTRACIÓN CENTRAL	-	-	-	1	2	-	3
INGENIERÍA ELECTRÓNICA Y ELÉCTRICA	-	1	1	-	-	1	3
CIENCIAS CONTABLES	1	-	1	-	-	1	3
CIENCIAS MATEMÁTICAS	3	-	-	-	-	-	3
QUÍMICA E INGENIERÍA QUÍMICA	1	-	-	1	-	-	2
Total	118	88	84	81	62	22	455

Facultades atendidas por mes

1 jul 2022 - 31 dic 2022

Record Count

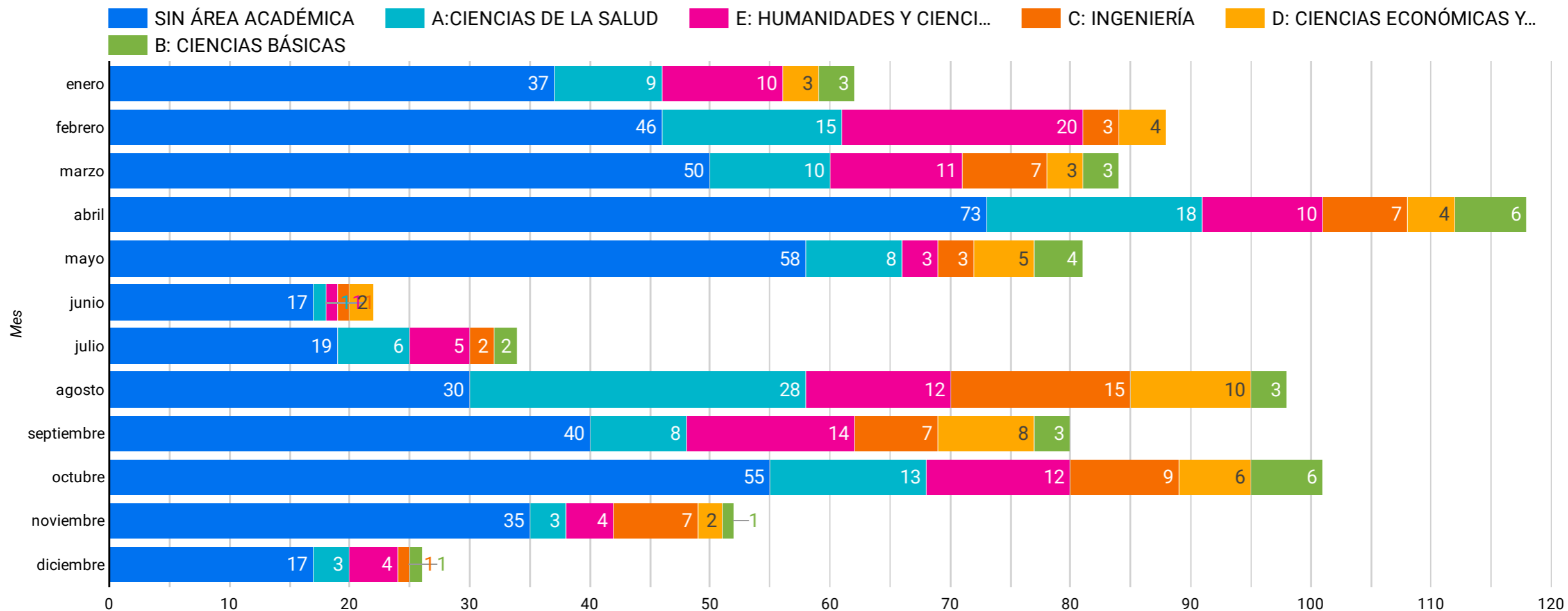
391

FACULTAD	MES / Record Count						Total
	octubre	agosto	septiembre	noviembre	julio	diciembre	
SIN FACULTAD O DEPENDENCIA	54	30	40	35	19	17	195
MEDICINA	8	10	8	1	2	2	31
LETRAS Y CIENCIAS HUMANAS	6	7	3	2	5	1	24
FARMACIA Y BIOQUÍMICA	3	9	-	1	-	-	13
CIENCIAS ADMINISTRATIVAS	2	5	4	-	-	-	11
CIENCIAS SOCIALES	5	2	3	-	-	1	11
PSICOLOGÍA	1	3	-	1	4	1	10
INGENIERÍA INDUSTRIAL	5	2	-	3	-	-	10
CIENCIAS CONTABLES	1	2	4	2	-	-	9
INGENIERÍA DE SISTEMAS E INFORMÁTICA	1	8	-	-	-	-	9
QUÍMICA E INGENIERÍA QUÍMICA	1	3	3	1	-	1	9
INGENIERÍA GEOLÓGICA, MINERA, METALÚRGIC...	2	2	1	1	2	-	8
EDUCACIÓN	1	2	3	-	-	2	8
DERECHO Y CIENCIA POLÍTICA	-	1	5	2	-	-	8
CIENCIAS BIOLÓGICAS	3	1	-	1	2	-	7
CIENCIAS ECONÓMICAS	3	3	-	-	-	-	6
CIENCIAS MATEMÁTICAS	1	2	2	-	-	1	6
ODONTOLOGÍA	1	4	-	-	-	-	5
INGENIERÍA ELECTRÓNICA Y ELÉCTRICA	-	-	3	2	-	-	5
CIENCIAS FÍSICAS	2	-	1	-	-	-	3
MEDICINA VETERINARIA	-	2	-	-	-	-	2
ADMINISTRACIÓN CENTRAL	1	-	-	-	-	-	1
Total	101	98	80	52	34	26	391

Área Académica por mes

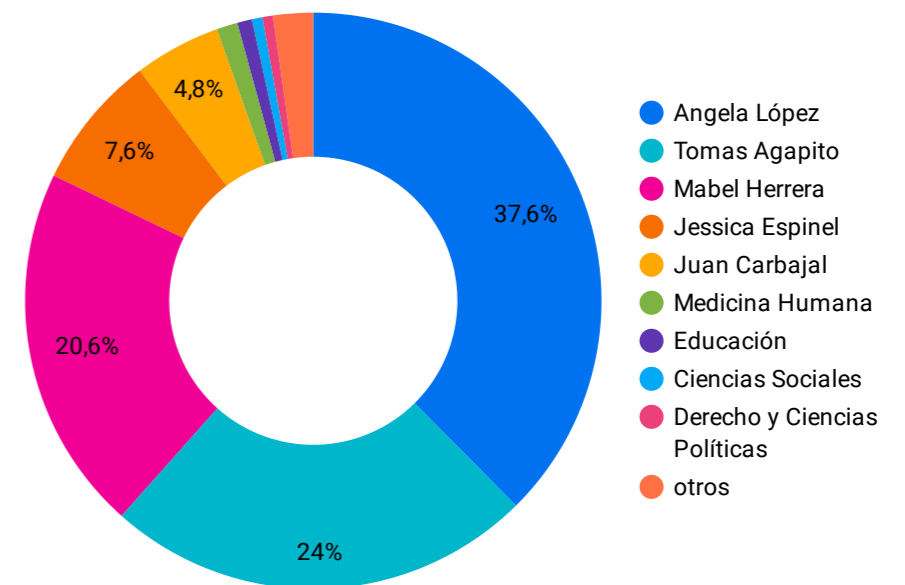
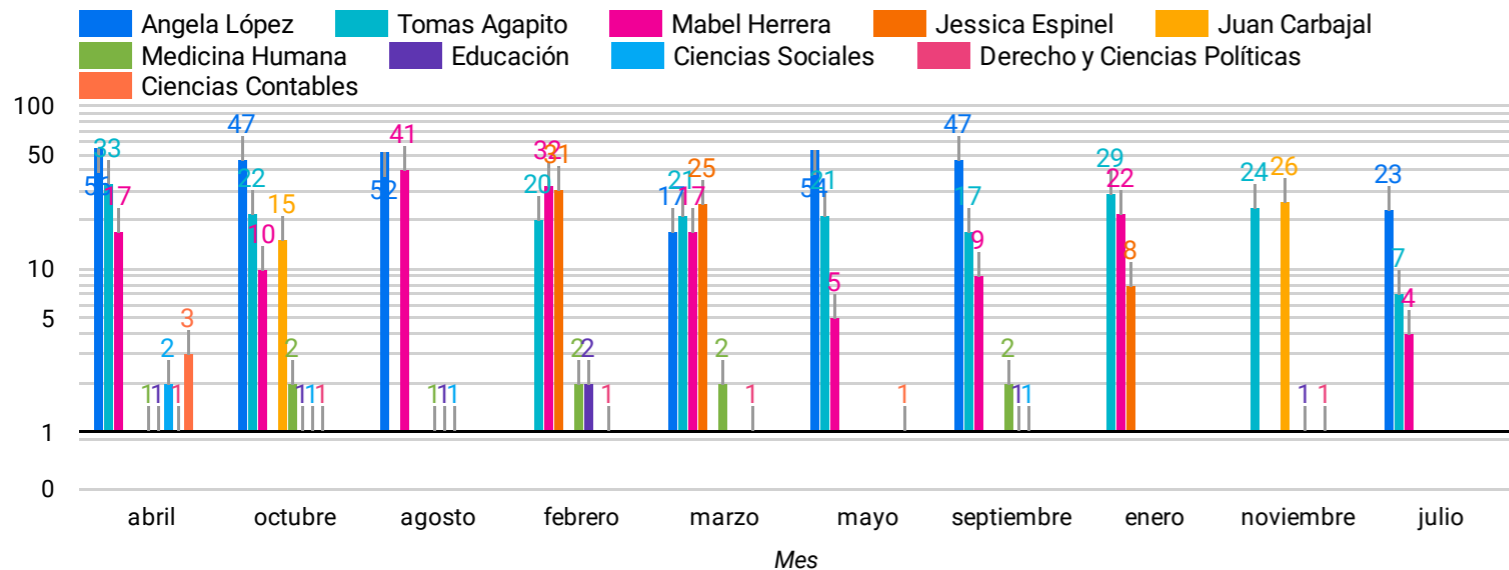
1 ene 2022 - 31 dic 2022

Record Count
846



CANTIDAD DE CONSULTAS QUE EL SISTEMA DERIVÓ AL PERSONAL DE BIBLIOTECA / FACULTADES

QUIEN RESPONDIÓ LA ...	TIPO DE USUARIO / Record Count								Total
	VISITANTE	PRE-GRADO	DOCENTE	POST-GRADO	GRADUADO	SEG.ESPECIALID...	CAS	ADMINISTRATIVO	
Angela López	171	100	19	24	1	1	1	1	318
Tomas Agapito	113	52	18	15	1	3	1	-	203
Mabel Herrera	94	53	10	11	2	1	3	-	174
Jessica Espinel	33	17	8	2	4	-	-	-	64
Juan Carbajal	27	10	3	1	-	-	-	-	41
Medicina Humana	7	1	-	-	1	1	-	-	10
Educación	5	1	-	1	-	-	-	-	7
Derecho y Ciencias Pol...	4	1	-	-	-	-	-	-	5
Ciencias Sociales	2	3	-	-	-	-	-	-	5
Ciencias Administrativ...	4	-	-	-	-	-	-	-	4
Ciencias Contables	4	-	-	-	-	-	-	-	4
Letras	2	-	-	-	-	-	-	-	2
Ciencias Económicas	1	1	-	-	-	-	-	-	2
Medicina Veterinaria	2	-	-	-	-	-	-	-	2
Ciencias Físicas	1	-	-	-	-	-	-	-	1
España de las Artes	1	-	-	-	-	-	-	-	1
Farmacia	1	-	-	-	-	-	-	-	1
Ciencias Biológicas	1	-	-	-	-	-	-	-	1
Ingeniería Industrial	-	-	-	1	-	-	-	-	1
Total	473	239	58	55	9	6	5	1	846

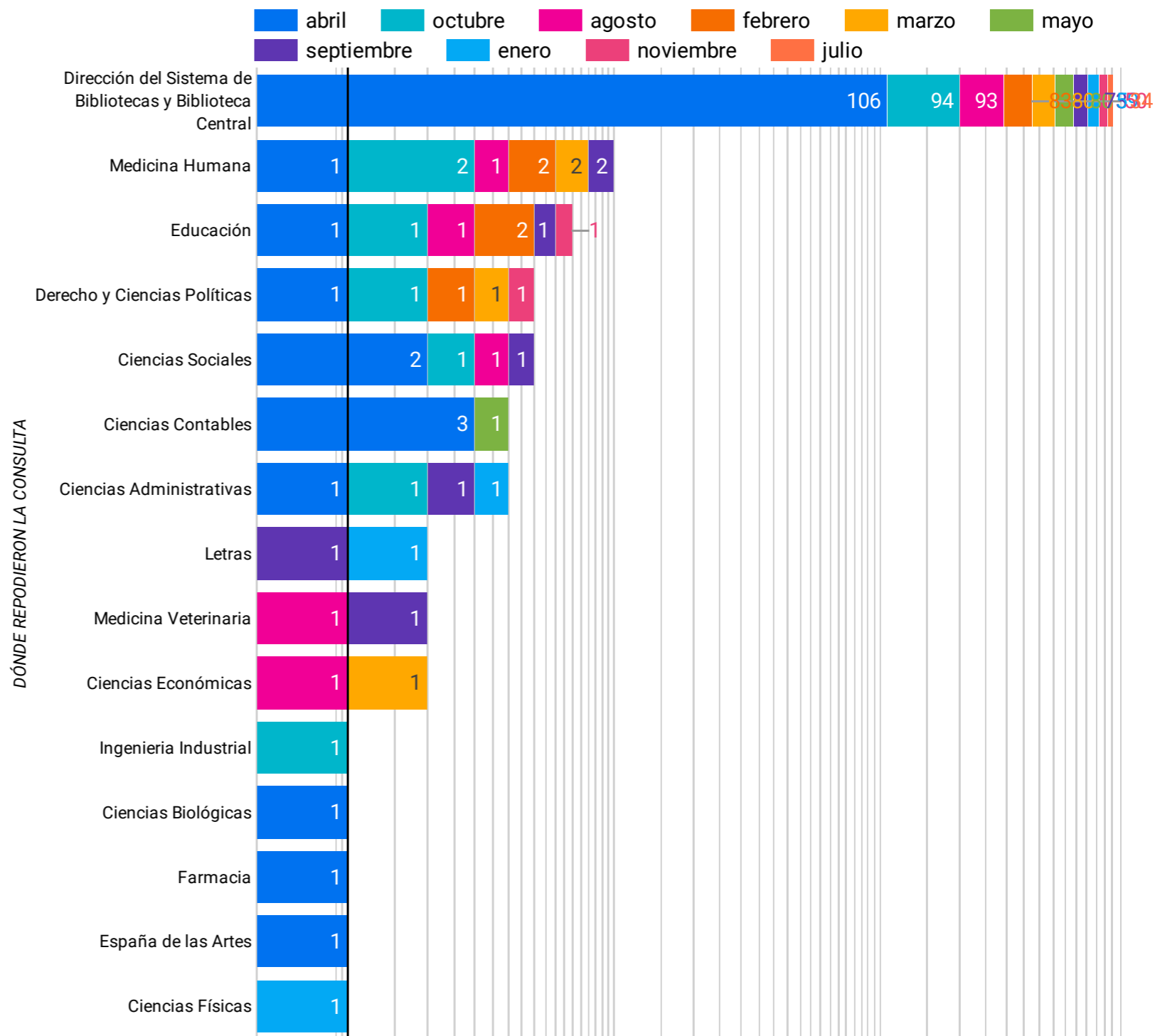


DÓNDE RESPONDIERON LA CONSULTA

1 ene 2022 - 31 dic 2022

Record Count
846

	DÓNDE REPODIERON LA CONSULTA	Record C...
1.	Dirección del Sistema de Bibliotecas y Biblioteca...	800
2.	Medicina Humana	10
3.	Educación	7
4.	Derecho y Ciencias Políticas	5
5.	Ciencias Sociales	5
6.	Ciencias Contables	4
7.	Ciencias Administrativas	4
8.	Letras	2
9.	Medicina Veterinaria	2
10.	Ciencias Económicas	2
11.	Ingeniería Industrial	1
12.	Ciencias Biológicas	1
13.	Farmacia	1
14.	España de las Artes	1
15.	Ciencias Físicas	1



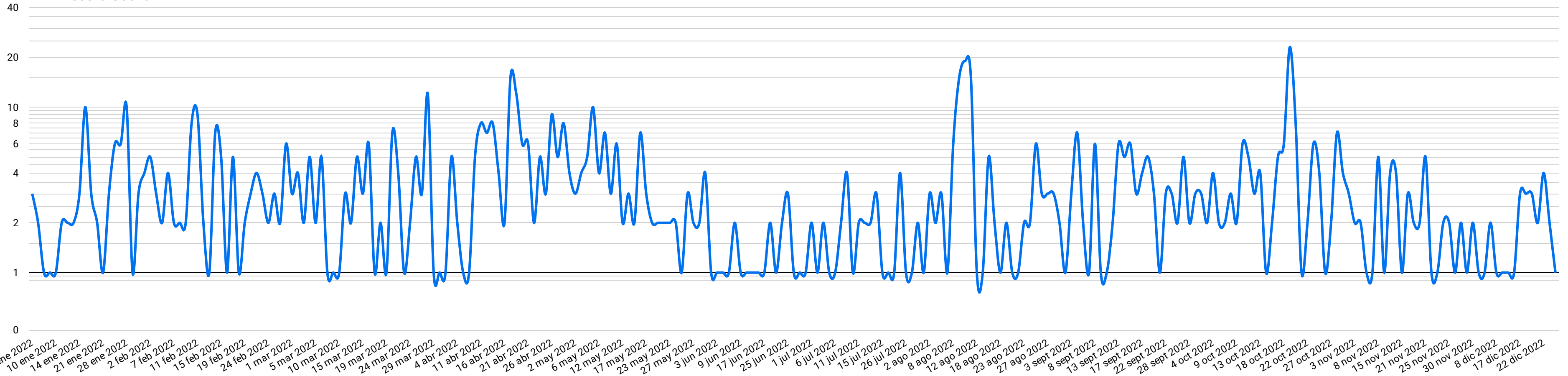


1 ene 2022 - 31 dic 2022

Record Count
846

FLUJO DE ATENCIONES

Record Count



FECHA