

IV. RESULTADO

De los 783 establecimientos seleccionados para ser encuestados se obtuvo 543 (69%) encuestas efectivas y 240 (31%) encuestas no efectivas. (Tabla N° 1)

La tabla N°2 muestra las causas por la que no fue posible aplicar la encuesta en 240 establecimientos farmacéuticos, siendo las principales el no funcionamiento, en un 47%(112) y por negarse a dar información en un 27%(64).

En la Tabla N° 3 se presenta la distribución de los establecimientos farmacéuticos encuestados según conos y distritos. Se resalta el hecho de que del total de establecimientos farmacéuticos privados, 443(81.6%) corresponde a boticas y sólo 100(18.4%) a farmacias.

Se encuestaron 127(23.4%) establecimientos farmacéuticos cercanos a hospitales del Ministerio de Salud (tabla N° 4) y 22(4.1%) que formaban parte de cadenas (tabla N° 5)

Respecto a la persona que brindó la información solicitada en la encuesta, en 234(43.1%) establecimientos farmacéuticos fue dada por el técnico en farmacia y sólo 93(17.1%) fueron Químico – Farmacéutico regentes del establecimiento visitado, correspondiendo 47 (47%) a farmacias y 46 (10.4%) a boticas. Informaron ser propietarios del establecimiento 129 (23,8%). En el rubro otros (16%), están incluidos biólogos, técnicos de enfermería, psicólogos, familiares de los dueños del establecimiento, obstétricas y practicantes de farmacia. (tabla N°6).

En la tabla N°7 presenta la disponibilidad de los 20 medicamentos genéricos trazadores bajo su forma genérica observándose que, en promedio hay un 66.8% de disponibilidad, siendo mayor en las boticas (68.39%). Los medicamentos genéricos con mayor y menor disponibilidad son el Ibuprofeno 400 mg tableta en 500 (92%) establecimientos y el salbutamol 100ug aerosol inhalador por 200 dosis en 141(26%) establecimientos farmacéuticos privados.

En la tabla 7.1 resalta el hecho de que los promedios de la disponibilidad de los 20 medicamentos genéricos trazadores en establecimientos farmacéuticos cercanos y no cercanos a hospitales siguen la misma tendencia (aproximadamente 67%) y; en cambio en establecimientos farmacéuticos que forman cadenas el promedio es 73.5%; siendo éste mayor en un 9% con respecto a los que no son cadenas (tabla 7.2).

Con respecto a la disponibilidad de los medicamentos genéricos, según número de trazadores, en 243 (45%) establecimientos disponen entre 11 a 15 trazadores y 179(33%) establecimientos cuentan entre 16 a 20 trazadores; siendo éstos los porcentajes más altos (tabla N°8). Lo mismo sucede cuando se hace el análisis, según cercanía o no a hospitales (tabla 8.1) o cuando son cadenas o no cadenas (tabla 8.2).

En la tabla N° 9, se constata que existen establecimientos en los cuales un mismo medicamento trazador es ofertado hasta por 4 a 5 laboratorios y/o distribuidoras, así tenemos: amoxicilina 500mg tableta, captopril 25mg tableta, metronidazol 500 mg tableta, ranitidina 300 mg tableta. Así mismo, la mayoría de establecimientos farmacéuticos trabaja con un solo laboratorio o distribuidor por medicamento.

Sobre la oferta de los medicamentos, la amoxicilina 500 mg Tableta fue el más ofertado en 672 establecimientos farmacéuticos, seguido de la amoxicilina 250 mg/5ml por 60 ml en 637 establecimientos farmacéuticos y la ranitidina 300 mg tableta en 611 establecimientos y el trazador menos ofertado es el salbutamol 100 ug Aerosol Inhalador de 200 dosis en 142 establecimientos farmacéuticos (tabla N°10).

En la tabla N° 11 se presenta los precios mínimos y máximos de los medicamentos trazadores genéricos. Hay una gran variación en el porcentaje diferencial que va desde 207 en el salbutamol 100ug aerosol inhalador hasta 2 150% en el Clotrimazol 500 mg óvulo.

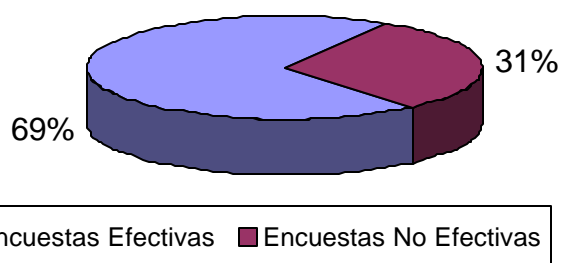
En los establecimientos tipo cadenas y aquellos que están cercanos a hospitales se observa que hay una menor variación del porcentaje diferencial con respecto a establecimientos que no son cadenas y aquellos no cercano a hospitales (tabla N° 11.1 y 11.2).

Con relación a la comparación de los precios promedios de los medicamentos trazadores genéricos y los de marca el de mayor y el de menor variación porcentual son el clotrimazol 500 mg óvulo con 518% y el salbutamol 100ug aerosol inhalador con 38%; aunque esta variación porcentual es de menor magnitud que la presentada entre medicamentos genéricos trazadores (tabla N° 12).

NÚMERO DE ESTABLECIMIENTOS FARMACÉUTICOS PRIVADOS

TABLA N°1

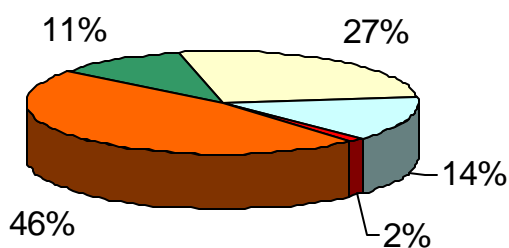
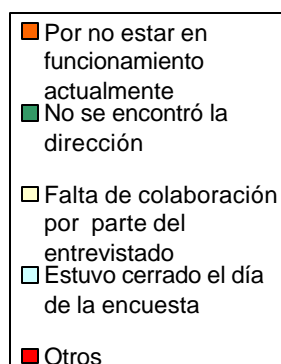
	N° ESTABLECIMIENTO	%
UNIVERSO	4786 *	100
MUESTRA	783	16
Encuestas Efectivas	543	69
Encuestas No Efectivas	240	31
* DIGEMID		



NO APLICACIÓN DE ENCUESTAS (240)

TABLA N°2

CAUSAS	N°	%
Por no estar en funcionamiento actualmente	112	46.7
No se encontró la dirección	26	10.8
Falta de colaboración por parte del entrevistado	64	26.7
(se negaron a dar información)		
Estuvo cerrado el día de la encuesta	34	14.2
Otros	4	1.6
Total	240	100

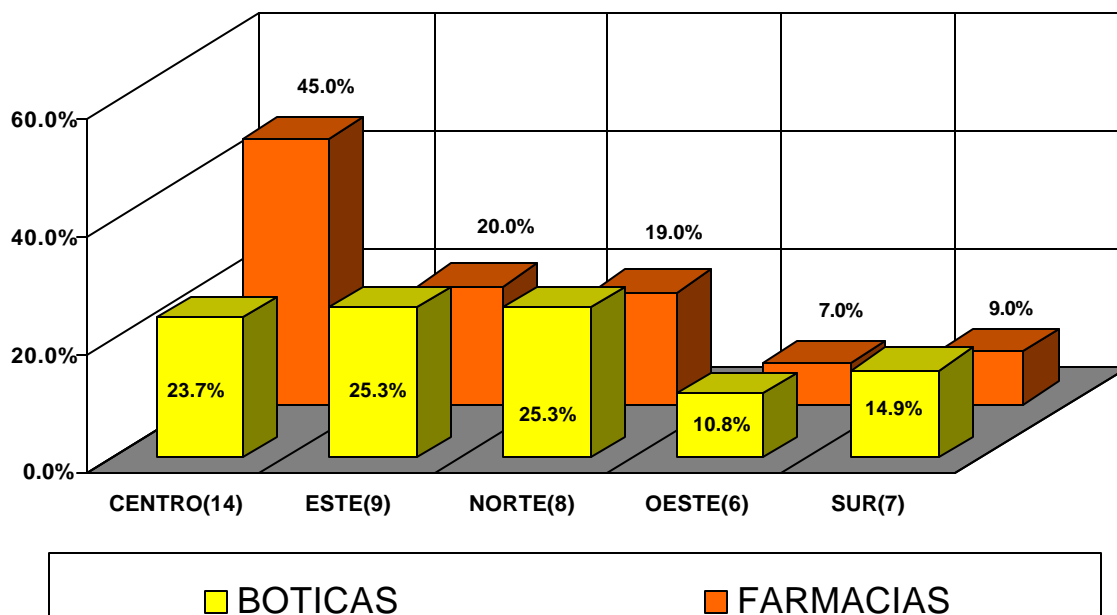


**DISTRIBUCIÓN DE ESTABLECIMIENTOS FARMACÉUTICOS SEGÚN UBICACIÓN
GEOGRÁFICA
TABLA N° 3**

DISTRIBUCION		BOTICAS		FARMACIAS		TOTAL	
Cono	Distrito	N°	%	N°	%	N°	%
	BARRANCO	2	0.5%	1	1.0%	3	0.6%
	BREÑA	7	1.6%	4	4.0%	11	2.0%
	CERCADO DE LIMA	31	7.0%	8	8.0%	39	7.2%
	JESUS MARIA	2	0.5%	1	1.0%	3	0.6%
	LINCE	3	0.7%	2	2.0%	5	0.9%
	LA VICTORIA	13	2.9%	8	8.0%	21	3.9%
CENTRO(14)	MAGDALENA DEL MAR	4	0.9%	1	1.0%	5	0.9%
	MIRAFLORES	9	2.0%	3	3.0%	12	2.2%
	PUEBLO LIBRE	5	1.1%	4	4.0%	9	1.7%
	RIMAC	11	2.5%	3	3.0%	14	2.6%
	SAN BORJA	5	1.1%	3	3.0%	8	1.5%
	SAN ISIDRO	5	1.1%	2	2.0%	7	1.3%
	SAN MIGUEL	6	1.4%	2	2.0%	8	1.5%
	SURQUILLO	2	0.5%	3	3.0%	5	0.9%
Sub-Total		105	23.7%	45	45.0%	150	27.6%
	AGUSTINO	17	3.8%	2	2.0%	19	3.5%
	ATE VITARTE	27	6.1%	3	3.0%	30	5.5%
	CIENEGUILLA	3	0.7%	0	0.0%	3	0.6%
	CHACLACAYO	3	0.7%	1	1.0%	4	0.7%
ESTE(9)	CHOSICA	10	2.3%	3	3.0%	13	2.4%
	LA MOLINA	8	1.8%	2	2.0%	10	1.8%
	SAN JUAN DE MIRAFLORES	34	7.7%	5	5.0%	39	7.2%
	SAN LUIS	4	0.9%	2	2.0%	6	1.1%
	SANTA ANITA	6	1.4%	2	2.0%	8	1.5%
Sub-Total		112	25.3%	20	20.0%	132	24.3%
	ANCÓN	1	0.2%		0.0%	1	0.2%
	CARABAYLLO	6	1.4%	1	1.0%	7	1.3%
	COMAS	31	7.0%	5	5.0%	36	6.6%
	INDEPENDENCIA	9	2.0%	2	2.0%	11	2.0%
NORTE(8)	LOS OLIVOS	16	3.6%	4	4.0%	20	3.7%
	PUENTE PIEDRA	10	2.3%	2	2.0%	12	2.2%
	SAN MARTIN DE PORRAS	38	8.6%	5	5.0%	43	7.9%
	SANTA ROSA	1	0.2%		0.0%	1	0.2%
Sub-Total		112	25.3%	19	19.0%	131	24.1%
	BELLAVISTA	9	2.0%	2	2.0%	11	2.0%
	CALLAO	18	4.1%	1	1.0%	19	3.5%
	CARMEN DE LA LEGUA REYNOSO	12	2.7%	2	2.0%	14	2.6%
OESTE(6)	LA PERLA	3	0.7%	1	1.0%	4	0.7%
	LA PUNTA	2	0.5%	1	1.0%	3	0.6%
	VENTANILLA	4	0.9%		0.0%	4	0.7%

Sub-Total		48	10.8%	7	7.0%	55	10.1%
	CHORRILLOS	12	2.7%	2	2.0%	14	2.6%
	PUCUSANA	2	0.5%	1	1.0%	3	0.6%
	SAN BARTOLO	4	0.9%		0.0%	4	0.7%
SUR(7)	SAN JUAN DE MIRAFLORES	22	5.0%	1	1.0%	23	4.2%
	SANTIAGO DE SURCO	10	2.3%	4	4.0%	14	2.6%
	VILLA MARIA DEL TRIUNFO	6	1.4%		0.0%	6	1.1%
	VILLA EL SALVADOR	10	2.3%	1	1.0%	11	2.0%
Sub-Total		66	14.9%	9	9.0%	75	13.8%
Total		443	100.0%	100	100.0%	543	100.0%
%		81.6%		18.4%			100.0%

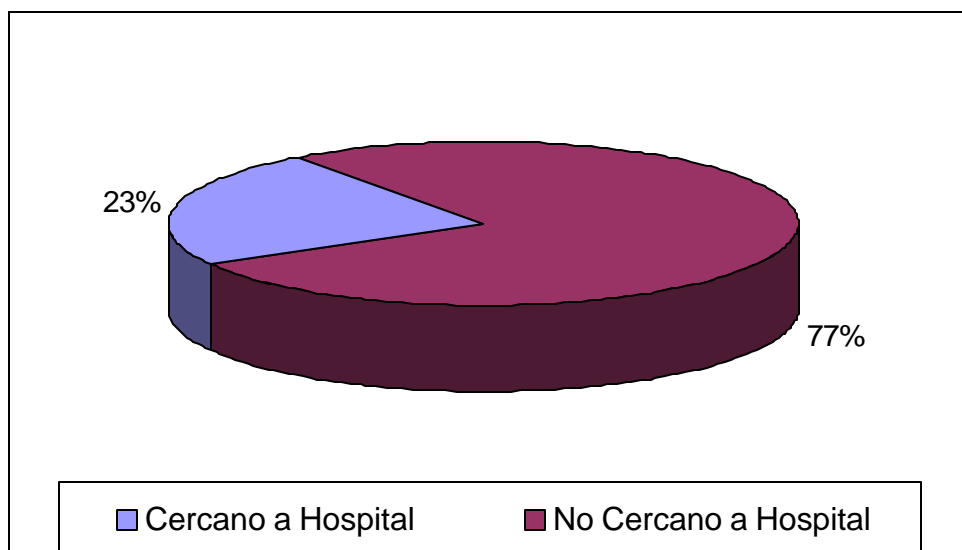
DISTRIBUCIÓN DE ESTABLECIMIENTOS SEGÚN UBICACIÓN GEOGRÁFICA



ESTABLECIMIENTOS SEGÚN SU CERCANÍA A HOSPITALES

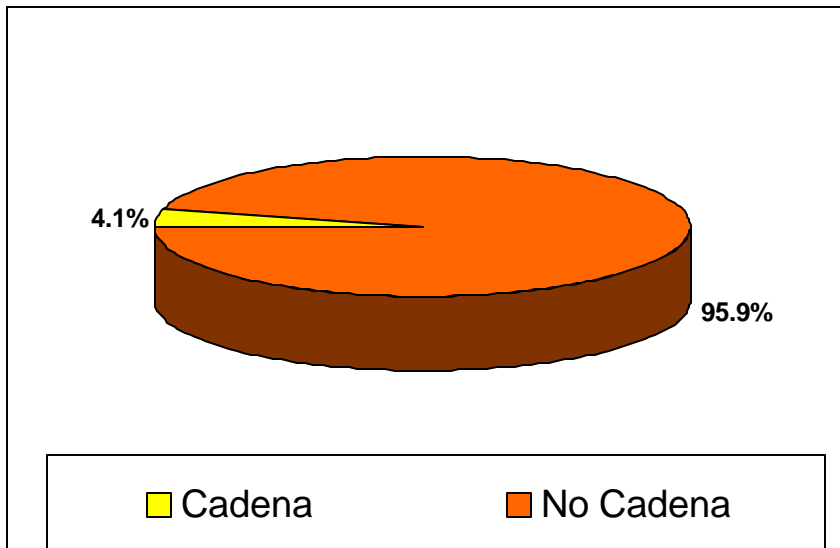
TABLA N°4

DISTRIBUCIÓN DEL TOTAL ESTABLECIMIENTO	FARMACIAS	BOTICAS	TOTAL	
	N°	N°	N°	%
Cercano a Hospital	13	114	127	23.4%
No Cercano a Hospital	87	329	416	76.6%
TOTAL	100	443	543	100.0%



ESTABLECIMIENTOS FARMACÉUTICOS QUE FORMAN CADENAS Y NO CADENAS
TABLA N°5

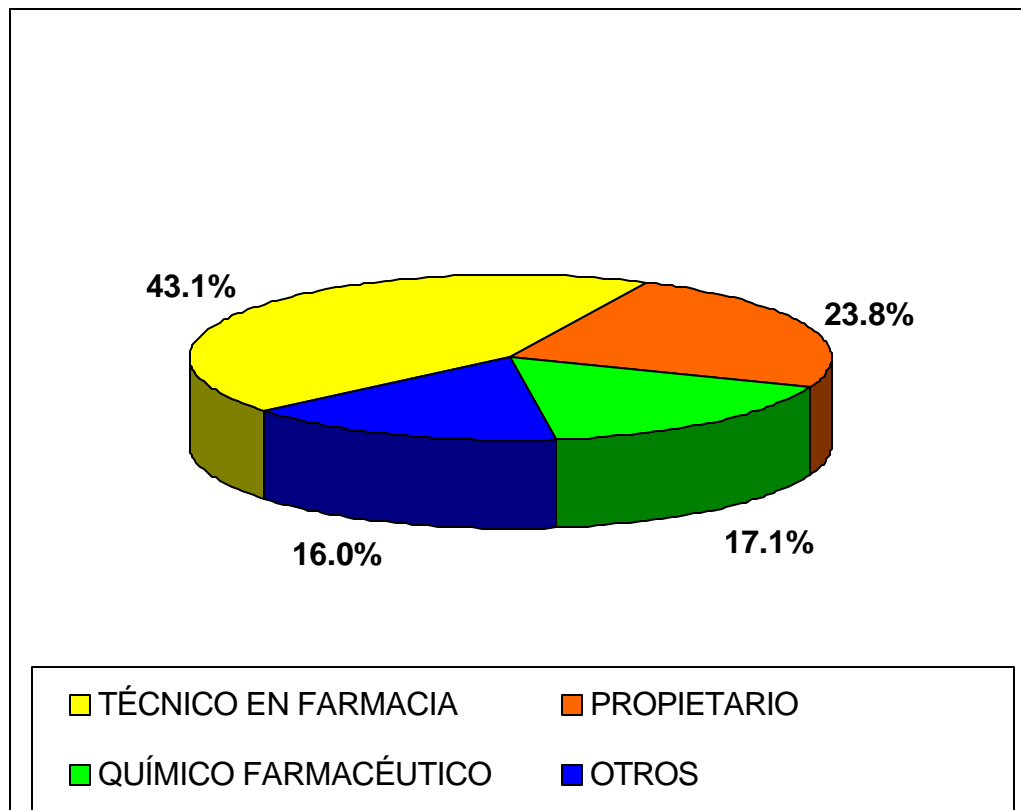
DISTRIBUCIÓN DEL TOTAL ESTABLECIMIENTO	FARMACIAS	BOTICAS	TOTAL	
	N°	N°	N°	%
Cadena	0	22	22	4.1%
No Cadena	100	421	521	95.9%
TOTAL	100	443	543	100.0%



PERSONAL QUE BRINDÓ LA INFORMACIÓN

TABLA N° 6

DISTRIBUCIÓN DEL	FARMACIAS		BOTICAS		TOTAL	
	N°	%	N°	%	N°	%
TÉCNICO EN FARMACIA	31	31.0%	203	45.8%	234	43.1%
PROPIETARIO	13	13.0%	116	26.2%	129	23.8%
QUÍMICO FARMACÉUTICO	47	47.0%	46	10.4%	93	17.1%
OTROS	9	9.0%	78	17.6%	87	16.0%
TOTAL	100	100.0%	443	100.0%	543	100.0%



**DISPONIBILIDAD DE 20 MEDICAMENTOS GENÉRICOS TRAZADORES EN
FARMACIAS Y BOTICAS PRIVADAS
TABLA N° 7**

MEDICAMENTOS TRAZADORES	FARMACIAS		BOTICAS		TOTAL	
	N°	%	N°	%	N°	%
Amoxicilina 250 mg/ 5 ml. Suspensión por 60ml	82	82%	383	86%	465	86%
Benzoato de Bencilo 25%. Loción por 60ml	36	36%	191	43%	227	42%
Dicloxacilina 250 mg/l / 5ml. Suspensión por 60ml	59	59%	326	74%	385	71%
Mebendazol 100 mg/l / 5ml. Suspensión por 30 ml.	34	34%	220	50%	254	47%
Sulfametoxazol / Trimetoprima 200/40/5 ml. Susp. Por 60ml	42	42%	214	48%	256	47%
Salbutamol 100 ug Aerosol Inhalador por 200 dosis	22	22%	119	27%	141	26%
Sulfato Ferroso 75 mg/5ml. Jarabe por 180 ml	40	40%	259	58%	299	55%
Amoxicilina 500 mg. Tableta	93	93%	402	91%	495	91%
Ranitidina 300 mg. Tableta	88	88%	383	86%	471	87%
Clotrimazol 500 mg. Ovulo	33	33%	159	36%	192	35%
Clorfenamina 4 mg. Tableta	64	64%	314	71%	378	70%
Diazepan 5 mg. Tableta	73	73%	367	83%	440	81%
Dicloxacilina 500 mg. Tableta	78	78%	401	91%	479	88%
Gentamicina 80 mg/ 2ml. Inyectable	48	48%	286	65%	334	62%
Captopril 25 mg. Tableta	83	83%	398	90%	481	89%
Ibuprofeno 400 mg. Tableta	87	87%	413	93%	500	92%
Mebendazol 100 mg. Tableta	36	36%	201	45%	237	44%
Paracetamol 500 mg. Tableta	62	62%	314	71%	376	69%
Metronidazol 500 mg. Tableta	73	73%	377	85%	450	83%
Sulfametoxazol/ Trimetoprima 800/160 mg. Tableta	65	65%	322	73%	387	71%
PROMEDIO DE DISPONIBILIDAD		58.8%		68.39%		66.8%
TOTAL DE ESTABLECIMIENTOS	100	100%	443	100%	543	100%

DISPONIBILIDAD DE 20 MEDICAMENTOS GENÉRICOS TRAZADORES EN FARMACIAS Y BOTICAS PRIVADAS CERCANOS Y NO CERCANOS A HOSPITALES
TABLA N° 7.1

MEDICAMENTOS TRAZADORES	CERCANOS A HOSPITAL				NO CERCANOS A HOSPITAL			
	F	B	F + B	%	F	B	F + B	%
Amoxicilina 250 mg/ 5 ml. Suspensión por 60ml	11	98	109	86%	71	285	356	86%
Benzoato de Bencilo 25%. Loción por 60 ml	3	42	45	35%	33	149	182	44%
Dicloxacilina 250 mg/l / 5ml. Suspensión por 60ml	7	87	94	74%	52	239	291	70%
Mebendazol 100 mg/l / 5ml. Suspensión por 30ml	2	54	56	44%	32	166	198	48%
Sulfametoxazol / Trimetoprima 200/40 /5 ml. Suspensión por 60ml	4	52	56	44%	38	162	200	48%
Salbutamol 100 ug Aerosol Inhalador por 200 dosis	3	45	48	38%	19	74	93	22%
Sulfato Ferroso 75 mg/5ml. Jarabe por 180ml	6	64	70	55%	34	195	229	55%
Amoxicilina 500 mg. Tableta	12	99	111	87%	81	303	384	92%
Ranitidina 300 mg. Tableta	12	99	111	87%	76	284	360	87%
Clotrimazol 500 mg. Ovulo	6	36	42	33%	27	123	150	36%
Clorfenamina 4 mg. Tableta	10	79	89	70%	54	235	289	69%
Diazepan 5 mg. Tableta	9	92	101	80%	64	275	339	81%
Dicloxacilina 500 mg. Tableta	8	100	108	85%	70	301	371	89%
Gentamicina 80 mg/ 2ml. Inyectable	10	80	90	71%	38	206	244	59%
Captopril 25 mg. Tableta	8	103	111	87%	75	295	370	89%
Ibuprofeno 400 mg. Tableta	10	106	116	91%	77	307	384	92%
Mebendazol 100 mg. Tableta	2	51	53	42%	34	150	184	44%
Paracetamol 500 mg. Tableta	6	83	89	70%	56	231	287	69%
Metronidazol 500 mg. Tableta	10	102	112	88%	63	275	338	81%
Sulfametoxazol/ Trimetoprima 800/160 mg. Tableta	8	81	89	70%	57	241	298	72%
Promedio				67%				67%
TOTAL ESTABLECIMIENTOS	13	114	127	100%	87	329	416	100%

F: Farmacia

B: Botica

**DISPONIBILIDAD DE 20 MEDICAMENTOS GENÉRICOS TRAZADORES
EN FARMACIAS Y BOTICAS PRIVADAS CERCANOS Y NO CERCANOS
A HOSPITALES
TABLA N° 7.2**

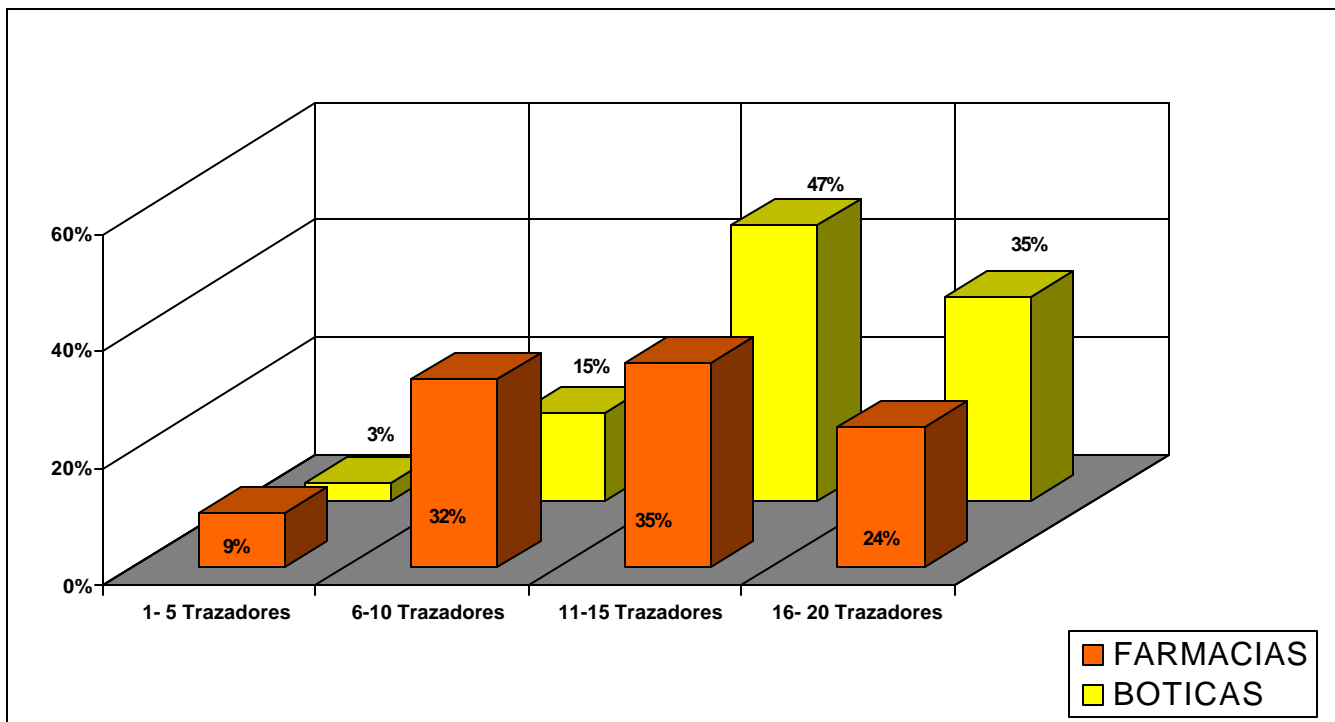
MEDICAMENTOS TRAZADORES	CADENAS			NO CADENAS					
	F	B	%	F	%	B	%	F+B	%
Amoxicilina 250 mg/ 5 ml. Suspensión por 60ml	0	19	86%	82	82%	364	86%	446	86%
Benzoato de Bencilo 25%. Loción por 60ml	0	4	18%	36	36%	187	44%	223	43%
Dicloxacilina 250 mg/l / 5ml. Suspensión por 60ml	0	20	91%	59	59%	306	73%	365	70%
Mebendazol 100 mg/l / 5ml. Suspensión por 30ml	0	13	59%	34	34%	207	49%	241	46%
Sulfametoxazol / Trimetoprima 200/40/5 ml. Susp. por 60ml	0	10	45%	42	42%	204	48%	246	47%
Salbutamol 100 ug Aerosol Inhalador por 200 dosis	0	9	41%	22	22%	110	26%	132	25%
Sulfato Ferroso 75 mg/5ml. Jarabe por 180ml	0	17	77%	40	40%	242	57%	282	54%
Amoxicilina 500 mg. Tableta	0	22	100%	93	93%	380	90%	473	91%
Ranitidina 300 mg. Tableta	0	22	100%	88	88%	361	86%	449	86%
Clotrimazol 500 mg. Ovulo	0	6	27%	33	33%	153	36%	186	36%
Clorfenamina 4 mg. Tableta	0	14	64%	64	64%	300	71%	364	70%
Diazepan 5 mg. Tableta	0	19	86%	73	73%	348	83%	421	81%
Dicloxacilina 500 mg. Tableta	0	21	95%	78	78%	380	90%	458	88%
Gentamicina 80 mg/ 2ml. Inyectable	0	18	82%	48	48%	268	64%	316	61%
Captopril 25 mg. Tableta	0	20	91%	83	83%	378	90%	461	88%
Ibuprofeno 400 mg. Tableta	0	21	95%	87	87%	392	93%	479	92%
Mebendazol 100 mg. Tableta	0	14	64%	36	36%	187	44%	223	43%
Paracetamol 500 mg. Tableta	0	19	86%	62	62%	295	70%	357	69%
Metronidazol 500 mg. Tableta	0	21	95%	73	73%	356	85%	429	82%
Sulfametoxazol/ Trimetoprima 800/160 mg. Tableta	0	15	68%	65	65%	307	73%	372	71%
Promedio	0		74%						66%
TOTAL ESTABLECIMIENTOS	0	22	100%	100	100%	421	100%	521	100%

F: Farmacia B: Botica

**DISPONIBILIDAD DE MEDICAMENTOS GENÉRICOS TRAZADORES EN FARMACIAS Y BOTICAS PRIVADAS
SEGÚN NÚMERO DE MEDICAMENTOS DISPONIBLES**

TABLA N°8

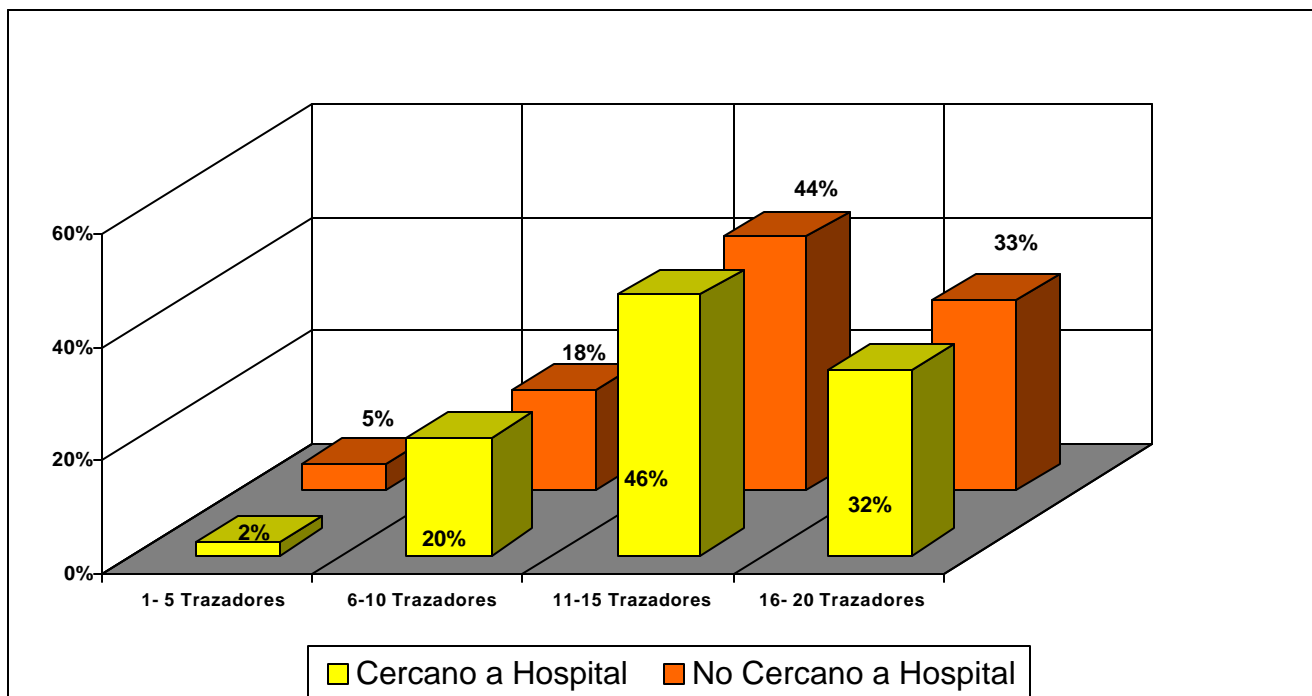
TIPO DE ESTABLECIMIENTOS	1- 5 Trazadores		6-10 Trazadores		11-15 Trazadores		16- 20 Trazadores		TOTAL	
	N°	%	N°	%	N°	%	N°	%	N°	%
FARMACIAS	9	9%	32	32%	35	35%	24	24%	100	100%
BOTICAS	13	3%	67	15%	208	47%	155	35%	443	100%
TOTAL	22	4%	99	18%	243	45%	179	33%	543	100%



**DISPONIBILIDAD DE 20 MEDICAMENTOS GENÉRICOS TRAZADORES EN FARMACIAS Y BOTICAS PRIVADAS
POR CERCANÍA A HOSPITALES SEGÚN NÚMERO DE MEDICAMENTOS DISPONIBLES**

TABLA N° 8.1

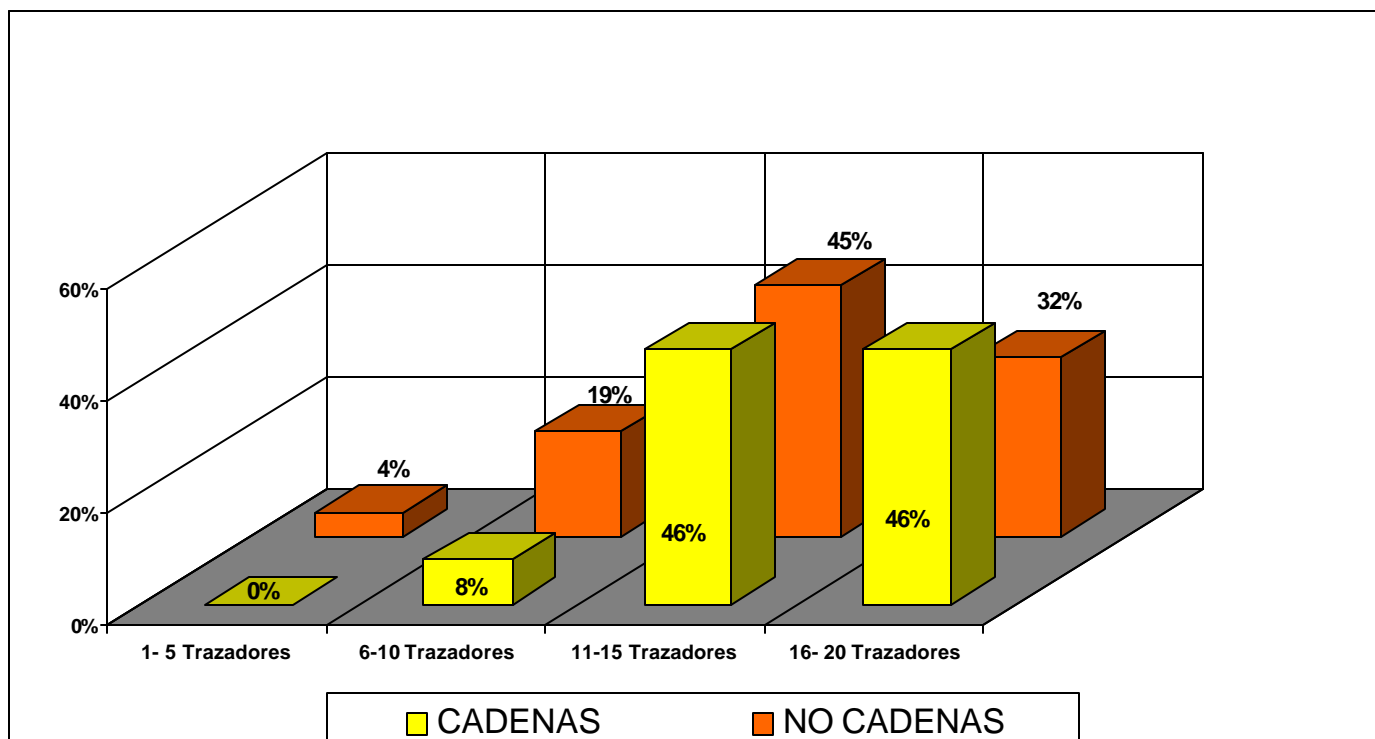
TIPO DE ESTABLECIMIENTOS	1- 5 Trazadores		6-10 Trazadores		11-15 Trazadores		16- 20 Trazadores		TOTAL	
	N°	%	N°	%	N°	%	N°	%	N°	%
Cercano a Hospital	3	2%	26	20%	58	46%	40	32%	127	100%
No Cercano a Hospital	19	5%	73	18%	185	44%	139	33%	416	100%
TOTAL	22	4%	99	18%	243	45%	179	33%	100%	543



**DISPONIBILIDAD DE 20 MEDICAMENTOS GENÉRICOS TRAZADORES EN FARMACIAS Y BOTICAS PRIVADAS
QUE FORMAN CADENAS Y NO CADENAS SEGÚN NÚMERO DE MEDICAMENTOS DISPONIBLES**

TABLA N° 8.2

TIPO DE ESTABLECIMIENTOS	1- 5 Trazadores		6-10 Trazadores		11-15 Trazadores		16- 20 Trazadores		TOTAL		
	N°	%	N°	%	N°	%	N°	%	N°	N°	%
CADENAS	0	0%	2	8%	10	46%	10	46%	100	22	4%
NO CADENAS	22	4%	97	19%	233	45%	169	32%	443	521	96%
TOTAL	22	4%	99	18%	243	45%	179	33%	543	543	100%



**DISPONIBILIDAD DE LOS MEDICAMENTOS GENÉRICOS EN FARMACIAS Y
BOTICAS SEGÚN SU PRESENCIA POR CADA TRAZADOR**

TABLA N°9

TRAZADOR	BOTICA (443)						Total B 1 al 5	FARMACIA (100)					Total F 1 al 5	Total 1 al 5
	0	1	2	3	4	5		0	1	2	3	4		
Amoxicilina 250 mg/ 5 ml. Suspensión por 60ml	60	266	83	32	2		383	18	67	11	4		82	465
Benzoato de Bencilo 25%. Loción por 60ml	252	184	7				191	64	36				36	227
Dicloxacilina 250 mg/l / 5ml. Suspensión por 60ml	117	264	52	8	2		326	41	49	8	2		59	385
Mebendazol 100 mg/l / 5ml. Suspensión por 30ml	223	202	15	3			220	66	31	3			34	254
Sulfametoxazol / Trimetoprima 200/40/5 ml. Suspensión por 60 ml	229	187	24	3			214	58	38	4			42	256
Salbutamol 100 ug Aerosol Inhalador por 200 dosis	324	118	1				119	78	22				22	141
Sulfato Ferroso 75 mg/5 ml. Jarabe por 180ml	184	231	23	5			259	60	36	4			40	299
Amoxicilina 500 mg. Tableta	41	292	79	22	8	1	402	7	71	18	4		93	495
Ranitidina 300 mg. Tableta	60	294	67	18	4		383	12	70	13	3	2	88	471
Clotrimazol 500 mg. Ovulo	284	149	9	1			159	67	31	2			33	192
Clorfenamina 4 mg. Tableta	129	285	26	2	1		314	36	58	6			64	378
Diazepan 5 mg. Tableta	76	309	50	7	1		367	27	64	7	2		73	440
Dicloxacilina 500 mg. Tableta	42	335	58	6	2		401	22	69	8	1		78	479
Gentamicina 80 mg/ 2ml. Inyectable	157	266	17	3			286	52	44	4			48	334
Captopril 25 mg. Tableta	45	337	51	7	2	1	398	17	70	11	2		83	481
Ibuprofeno 400 mg. Tableta	30	337	66	9	1		413	13	72	13	2		87	500
Mebendazol 100 mg. Tableta	242	191	10				201	64	35	1			36	237
Paracetamol 500 mg. Tableta	129	277	34	3			314	38	55	7			62	376
Metronidazol 500 mg. Tableta	66	323	44	7	2	1	377	27	64	9			73	450
Sulfametoxazol/ Trimetoprima 800/160 mg. Tableta	121	298	18	5	1		322	35	60	5			65	387

F : Farmacia

B : Botica

**DISPONIBILIDAD DE LOS MEDICAMENTOS GENÉRICOS EN FARMACIAS Y BOTICAS SEGÚN SU PRESENCIA
POR CADA TRAZADOR CERCANO Y NO CERCANO A HOSPITALES**

TABLA N° 9.1

TRAZADOR	NO CERCANOS A HOSPITAL												CERCANOS A HOSPITALES												TOTAL	
	B					Total B 1 al 5	F					Total F 1 al 4	TOTAL B + F	B					Total B 1 al 5	F		Total F 1 al 2	TOTAL B + F			
	0	1	2	3	4		5	0	1	2	3			4	0	1	2	3		4	5			0		1
A	44	196	63	25	1	285	16	58	9	4	71	356	16	70	20	7	1	98	2	9	2	11	109	465		
B	180	143	6			149	54	33			33	182	72	41	1			42	10	3		3	45	227		
C	90	192	41	4	2	239	35	42	8	2	52	291	27	72	11	4		87	6	7		7	94	385		
D	163	152	12	2		166	55	29	3		32	198	60	50	3	1		54	11	2		2	56	254		
E	167	141	19	2		162	49	35	3		38	200	62	46	5	1		52	9	3	1	4	56	256		
F	255	73	1			74	68	19			19	93	69	45				45	10	3		3	48	141		
G	134	176	15	4		195	53	31	3		34	229	50	55	8	1		64	7	5	1	6	70	299		
H	26	220	63	13	6	1	303	6	60	17	4	81	384	15	72	16	9	2	99	1	11	1	12	111	495	
I	45	221	48	12	3		284	11	59	12	3	2	76	360	15	73	19	6	1	99	1	11	1	12	111	471
J	206	116	7			123	60	25	2		27	150	78	33	2	1		36	7	6		6	42	192		
K	94	213	20	2		235	33	49	5		54	289	35	72	6		1	79	3	9	1	10	89	378		
L	54	232	40	2	1		275	23	56	6	2	64	339	22	77	10	5		92	4	8	1	9	101	440	
M	28	252	43	5	1		301	17	63	6	1	70	371	14	83	15	1	1	100	5	6	2	8	108	479	
N	123	191	14	1		206	49	34	4		38	244	34	75	3	2		80	3	10		10	90	334		
O	34	252	38	3	2		295	12	62	11	2	75	370	11	85	13	4		1	103	5	8		8	111	481
P	22	250	50	7		307	10	64	11	2		77	384	8	87	16	2	1		106	3	8	2	10	116	500
Q	179	142	8			150	53	33	1		34	184	63	49	2			51	11	2		2	53	237		
R	98	206	23	2		231	31	51	5		56	287	31	71	11	1		83	7	4	2	6	89	376		
S	54	239	30	5	1		275	24	55	8		63	338	12	84	14	2	1	1	102	3	9	1	10	112	450
T	88	221	16	4		241	30	52	5		57	298	33	77	2	1	1		81	5	8		8	89	387	

A : Amoxicilina 250 mg/ 5 ml. Suspensión por 60ml

B : Benzoato de Bencilo 25%. Loción por 60ml

C : Dicloxacilina 250 mg/l / 5ml. Suspensión por 60ml

D : Mebendazol 100 mg/l / 5ml. Suspensión por 30ml

E : Sulfametoxazol / Trimetoprima 200/40/5 ml. Suspensión por 60ml

F : Salbutamol 100 ug Aerosol Inhalador por 200 dosis

G : Sulfato Ferroso 75 mg/5 ml. Jarabe por 180ml

H : Amoxicilina 500 mg. Tableta

I : Ranitidina 300 mg. Tableta

J : Clotrimazol 500 mg. Ovulo

K : Clorfenamina 4 mg. Tableta

L : Diazepan 5 mg. Tableta

M : Dicloxacilina 500 mg. Tableta

N : Gentamicina 80 mg/ 2ml. Inyectable

O : Captopril 25 mg. Tableta

P : Ibuprofeno 400 mg. Tableta

Q : Mebendazol 100 mg. Tableta

R : Paracetamol 500 mg. Tableta

S : Metronidazol 500 mg. Tableta

T : Sulfametoxazol/ Trimetoprima 800/160 mg. Tableta

F : Farmacia

B : Botica

**DISPONIBILIDAD DE LOS MEDICAMENTOS GENÉRICOS EN FARMACIAS Y BOTICAS SEGÚN SU PRESENCIA
POR CADA TRAZADOR EN CADENAS Y NO CADENAS
TABLAN° 9.2**

TRAZADOR	CADENAS (22)								NO CADENAS (521)												TOTAL N C	TOTAL	
	F	B						Total C 1 al 5	B						F								TOTAL N C
	0	0	1	2	3	4	Total B	0	1	2	3	4	5	Total B	0	1	2	3	4	Total F			
A	0	3	13	3	3		19	19	57	253	80	29	2		364	18	67	11	4		82	446	465
B	0	18	4				4	4	234	180	7				187	64	36				36	223	227
C	0	2	15	4	1		20	20	115	249	48	7	2		306	41	49	8	2		59	365	385
D	0	9	10	3			13	13	214	192	12	3			207	66	31	3			34	241	254
E	0	12	8	2			10	10	217	179	22	3			204	58	38	4			42	246	256
F	0	13	9				9	9	311	109	1				110	78	22				22	132	141
G	0	5	12	4	1		17	17	179	219	19	4			242	60	36	4			40	282	299
H	0	0	15	7			22	22	41	277	72	22	8	1	380	7	71	18	4		93	473	495
I	0	0	14	5	2	1	22	22	60	280	62	16	3		361	12	70	13	3	2	88	449	471
J	0	16	5	1			6	6	268	144	8	1			153	67	31	2			33	186	192
K	0	8	13	1			14	14	121	272	25	2	1		300	36	58	6			64	364	378
L	0	3	16	2	1		19	19	73	293	48	6	1		348	27	64	7	2		73	421	440
M	0	1	12	7	2		21	21	41	323	51	4	2		380	22	69	8	1		78	458	479
N	0	4	13	4	1		18	18	153	253	13	2			268	52	44	4			48	316	334
O	0	2	13	4	3		20	20	43	324	47	4	2	1	378	17	70	11	2		83	461	481
P	0	1	12	8	1		21	21	29	325	58	8	1		392	13	72	13	2		87	479	500
Q	0	8	9	5			14	14	234	182	5				187	64	35	1			36	223	237
R	0	3	15	3	1		19	19	126	262	31	2			295	38	55	7			62	357	376
S	0	1	14	5	1	1	21	21	65	309	39	6	1	1	356	27	64	9			73	429	450

A : Amoxicilina 250 mg/ 5 ml. Suspensión por 60ml

B : Benzoato de Bencilo 25%. Loción por 60ml

C : Dicloxacilina 250 mg/l / 5ml. Suspensión por 60ml

D : Mebendazol 100 mg/l / 5ml. Suspensión por 30m

E : Sulfametoxazol / Trimetoprima 200/40/5ml. Suspensión por 60ml

F : Salbutamol 100 ug Aerosol Inhalador por 200 dosis

G : Sulfato Ferroso 75 mg/5ml. Jarabe por 180ml

H : Amoxicilina 500 mg. Tableta

I : Ranitidina 300 mg. Tableta

J : Clotrimazol 500 mg. Ovulo

K : Clorfenamina 4 mg. Tableta

L : Diazepan 5 mg. Tableta

M : Dicloxacilina 500 mg. Tableta

N : Gentamicina 80 mg/ 2ml. Inyectable

O : Captopril 25 mg. Tableta

P : Ibuprofeno 400 mg. Tableta

Q : Mebendazol 100 mg. Tableta

R : Paracetamol 500 mg. Tableta

S : Metronidazol 500 mg. Tableta

T : Sulfametoxazol/ Trimetoprima 800/160 mg. Tableta

F : Farmacia

B : Botica

C : Cadena

NC : No Cadena

**OFERTA DE LOS MEDICAMENTOS TRAZADORES EN SU VERSIÓN
GENÉRICA EN FARMACIAS Y BOTICAS**

TABLA N° 10

MEDICAMENTOS TRAZADORES	FARMACIAS		BOTICAS		TOTAL
	N°	%	N°	%	N°
Amoxicilina 500 mg. Tableta	119	18%	553	82%	672
Amoxicilina 250 mg/ 5 ml. Suspensión por 60ml	101	16%	536	84%	637
Ranitidina 300 mg. Tableta	113	18%	498	82%	611
Ibuprofeno 400 mg. Tableta	104	17%	500	83%	604
Captopril 25 mg. Tableta	98	17%	473	83%	571
Dicloxacilina 500 mg. Tableta	88	16%	477	84%	565
Metronidazol 500 mg. Tableta	82	16%	445	84%	527
Diazepan 5 mg. Tableta	84	16%	434	84%	518
Dicloxacilina 250 mg/l / 5ml. Suspension por 60ml	71	15%	400	85%	471
Paracetamol 500 mg. Tableta	69	16%	354	84%	423
Sulfametoxazol/ Trimetoprima 800/160 mg. Tableta	70	17%	353	83%	423
Clorfenamina 4 mg. Tableta	70	17%	347	83%	417
Gentamicina 80 mg/ 2ml. Inyectable	52	14%	309	86%	361
Sulfato Ferroso 75 mg/5ml. Jarabe por 180ml	44	13%	292	87%	336
Sulfametoxazol / Trimetoprima 200/40/5 ml. Suspensión por 60ml	46	16%	244	84%	290
Mebendazol 100 mg/l / 5ml. Suspension por 30ml	37	13%	241	87%	278
Mebendazol 100 mg. Tableta	37	15%	211	85%	248
Benzoato de Bencilo 25%. Locion 60 ml	36	15%	198	85%	234
Clotrimazol 500 mg. Ovulo	35	17%	170	83%	205
Salbutamol 100 ug Aerosol Inhalador por 200 dosis	22	15%	120	85%	142
TOTAL	1378		7155		8533

**PRECIOS DE LOS MEDICAMENTOS GENÉRICOS
TRAZADORES EN FARMACIAS Y BOTICAS PRIVADAS
TABLA N° 11**

MEDICAMENTOS TRAZADORES	Mínimo (S./)	Máximo (S./)	% DIFERENCIAL
Amoxicilina 250 mg/ 5 ml Suspensión por 60 ml	3	19.9	564%
Benzoato de Bencilo 25%. Loción por 60 ml	1.4	16.0	1043%
Dicloxacilina 250 mg/l / 5ml. Suspensión por 60 ml	3.72	29.0	681%
Mebendazol 100 mg/l / 5ml. Suspensión por 30 ml.	2	14.0	600%
Sulfametoxazol / Trimetoprima 200/40/5 ml. Suspensión por 60 ml	3	25.0	733%
Salbutamol 100 ug Aerosol Inhalador por 200 dosis	14	43.0	207%
Sulfato Ferroso 75 mg/5 ml. Jarabe por 180 ml	4	21.0	425%
Amoxicilina 500 mg. Tableta	0.3	1.5	400%
Ranitidina 300 mg. Tableta	0.2	1.6	700%
Clotrimazol 500 mg. Óvulo	0.8	18.0	2150%
Clorfenamina 4 mg. Tableta	0.1	1.0	900%
Diazepan 5 mg. Tableta	0.1	0.8	700%
Dicloxacilina 500 mg. Tableta	0.4	1.7	325%
Gentamicina 80 mg/ 2ml. Inyectable	0.8	10.8	1250%
Captopril 25 mg. Tableta	0.15	1.0	567%
Ibuprofeno 400 mg. Tableta	0.1	0.8	700%
Mebendazol 100 mg. Tableta	0.13	2.0	1438%
Paracetamol 500 mg. Tableta	0.1	0.5	400%
Metronidazol 500 mg. Tableta	0.1	1.0	900%
Sulfametoxazol/ Trimetoprima 800/160 mg. Tableta	0.2	2.0	900%

% DIFERENCIAL : (MÁXIMO PRECIO-MÍNIMO PRECIO)/ MÍNIMO PRECIO

PRECIOS DE LOS MEDICAMENTOS GENÉRICOS TRAZADORES EN FARMACIAS Y BOTICAS QUE SON CADENAS Y NO CADENAS

TABLA N° 11.1

MEDICAMENTO TRAZADOR	ESTABLECIMIENTOS DE CADENAS			ESTABLECIMIENTOS DE NO CADENAS		
	MÍNIMO PRECIO	MÁXIMO PRECIO	% DIFERENCIAL	MÍNIMO PRECIO	MÁXIMO PRECIO	% DIFERENCIAL
	(S/.)	(S/.)		(S/.)	(S/.)	
Amoxicilina 250 mg/ 5 ml. Suspensión por 60 ml	5.00	15.96	219%	3.00	19.92	564%
Benzoato de Bencilo 25%. Loción por 60 ml	2.20	5.10	132%	1.40	16.00	1043%
Dicloxacilina 250 mg/l / 5ml. Suspensión por 60ml	6.72	18.00	168%	3.72	29.04	681%
Mebendazol 100 mg/l / 5ml. Suspensión por 30ml	3.00	7.00	133%	2.00	14.00	600%
Sulfametoxazol / Trimetoprima 200/40/5 ml. Suspensión por 60ml	3.00	10.00	233%	3.00	25.00	733%
Salbutamol 100 ug Aerosol Inhalador por 200 dosis	20.00	40.00	100%	14.00	43.00	207%
Sulfato Ferroso 75 mg/5ml. Jarabe por 180ml	5.00	17.00	240%	4.00	21.00	425%
Amoxicilina 500 mg. Tableta	0.35	1.00	186%	0.30	1.50	400%
Ranitidina 300 mg. Tableta	0.30	1.50	400%	0.20	1.60	700%
Clotrimazol 500 mg. Óvulo	4.00	5.60	40%	0.80	18.00	2150%
Clorfenamina 4 mg. Tableta	0.10	0.50	400%	0.10	1.00	900%
Diazepan 5 mg. Tableta	0.10	0.80	700%	0.10	0.50	400%
Dicloxacilina 500 mg. Tableta	0.47	1.70	262%	0.40	1.50	275%
Gentamicina 80 mg/ 2ml. Inyectable	0.80	3.10	288%	0.80	10.80	1250%
Captopril 25 mg. Tableta	0.25	0.80	220%	0.15	1.00	567%
Ibuprofeno 400 mg. Tableta	0.15	0.40	167%	0.10	0.80	700%
Mebendazol 100 mg. Tableta	0.13	0.50	285%	0.15	2.00	1233%
Paracetamol 500 mg. Tableta	0.10	0.20	100%	0.10	0.50	400%
Metronidazol 500 mg. Tableta	0.20	0.60	200%	0.10	1.00	900%
Sulfametoxazol/ Trimetoprima 800/160 mg. Tableta	0.30	0.90	200%	0.20	2.00	900%

% DIFERENCIAL: (MÁXIMO PRECIO-MÍNIMO PRECIO)/ MÍNIMO PRECIO

**PRECIOS DE MEDICAMENTOS GENÉRICOS TRAZADORES EN FARMACIAS
Y BOTICAS SEGÚN SU CERCANÍA A HOSPITALES**

TABLA N° 11.2

MEDICAMENTO TRAZADOR	ESTABLECIMIENTOS NO CERCANOS A HOSPITALES			ESTABLECIMIENTOS CERCANOS A HOSPITALES		
	MÍNIMO PRECIO (S/.)	MÁXIMO PRECIO (S/.)	% Diferencial	MÍNIMO PRECIO (S/.)	MÁXIMO PRECIO (S/.)	% Diferencial
Amoxicilina 250 mg/ 5 ml. Suspensión por 60 ml	3.96	19.92	403%	3	17.16	472%
Benzoato de Bencilo 25%. Loción por 60 ml	1.4	16	1043%	1.5	8	433%
Dicloxacilina 250 mg/l / 5ml. Suspensión por 60 ml	3.72	29.04	681%	6	20	233%
Mebendazol 100 mg/l / 5ml. Suspensión por 30 ml	2	14	600%	3	9	200%
Sulfametoxazol /Trimetoprima 200/40/5 ml.Suspensión por 60 ml	3	25	733%	3	15	400%
Salbutamol 100 ug Aerosol Inhalador por 200 dosis	14	43	207%	15	30	100%
Sulfato Ferroso 75 mg/5 ml. Jarabe por 180 ml	4	19	375%	4	21	425%
Amoxicilina 500 mg. Tableta	0.3	1.5	400%	0.3	1	233%
Ranitidina 300 mg. Tableta	0.2	1.6	700%	0.2	1.2	500%
Clotrimazol 500 mg. Óvulo	0.9	18	1900%	0.8	8	900%
Clorfenamina 4 mg. Tableta	0.1	0.75	650%	0.1	1	900%
Diazepan 5 mg. Tableta	0.1	0.8	700%	0.1	0.5	400%
Dicloxacilina 500 mg. Tableta	0.47	1.7	262%	0.4	1.5	275%
Gentamicina 80 mg/ 2ml Inyectable	1.2	10.8	800%	0.8	4.5	463%
Captopril 25 mg. Tableta	0.15	1	567%	0.2	0.7	250%
Ibuprofeno 400 mg. Tableta	0.1	0.8	700%	0.15	0.6	300%
Mebendazol 100 mg. Tableta	0.13	2	1438%	0.15	0.8	433%
Paracetamol 500 mg. Tableta	0.1	0.5	400%	0.1	0.5	400%
Metronidazol 500 mg. Tableta	0.1	1	900%	0.15	0.8	433%
Sulfametoxazol/ Trimetoprima 800/160 mg. Tableta	0.2	2	900%	0.3	1	233%

% DIFERENCIAL : (MÁXIMO PRECIO-MÍNIMO PRECIO)/ MÍNIMO PRECIO

**COMPARACIÓN DE PRECIOS PROMEDIOS DE LOS MEDICAMENTOS
TRAZADORES GENÉRICOS Y DE MARCA**

TABLA N° 12

MEDICAMENTOS TRAZADORES	Genérico	Marca	%
	Precio Promedio (S/.)	Precio Promedio (S/.)	Diferencial
Amoxicilina 250 mg/ 5 ml. Suspensión por 60 ml	8.39	22.30	166%
Benzoato de Bencilo 25%. Loción por 60 ml	4.63	12.06	160%
Dicloxacilina 250 mg/l / 5ml. Suspensión por 60 ml	10.78	25.60	137%
Mebendazol 100 mg/l / 5ml. Suspensión por 30 ml	4.96	17.02	243%
Sulfametoxazol / Trimetoprima 200/40/5 ml. Suspensión por 60 ml	7.18	16.53	130%
Salbutamol 100 ug Aerosol Inhalador 200 dosis	23.02	31.82	38%
Sulfato Ferroso 75 mg/5 ml. Jarabe por 180 ml	7.76	23.66	205%
Amoxicilina 500 mg. Tableta	0.58	1.41	142%
Ranitidina 300 mg. Tableta	0.79	2.25	186%
Clotrimazol 500 mg. Óvulo	4.32	26.66	518%
Clorfenamina 4 mg. Tableta	0.23	0.50	113%
Diazepan 5 mg. Tableta	0.22	0.49	125%
Dicloxacilina 500 mg. Tableta	0.80	1.52	89%
Gentamicina 80 mg/ 2ml. Inyectable	2.58	15.19	490%
Captopril 25 mg. Tableta	0.46	1.58	240%
Ibuprofeno 400 mg. Tableta	0.37	1.03	175%
Mebendazol 100 mg. Tableta	0.39	1.93	397%
Paracetamol 500 mg. Tableta	0.21	0.31	46%
Metronidazol 500 mg. Tableta	0.40	1.68	323%
Sulfametoxazol/ Trimetoprima 800/160 mg. Tableta	0.72	1.79	149%

% DIFERENCIAL : (PRECIO PROMEDIO MARCA- PRECIO PROMEDIO GENÉRICO)/ PRECIO PROMEDIO GENÉRICO

**PARTICIPACIÓN DE LOS LABORATORIOS Y/O DROGUERIAS QUE OFERTAN
MEDICAMENTOS GENÉRICOS
TABLA N° 13**

LABORATORIOS	N° DE MEDICAMENTOS GENÉRICOS	%
GEN FAR	1466	17.18
INSTITUTO QUIMIOTERÁPICO	986	11.56
MAR FAN	829	9.72
CORPORACIÓN INFARMASA LCG	677	8.14
HERSIL	602	7.05
LABORATORIO CHILE	485	5.68
ROXFARMA	422	4.95
FARMAINDUSTRIA	398	4.66
PENTACOOOP	330	3.87
UNIÓN QUÍMICA PERUANA	223	2.61
FARMOANDINA	202	2.32
INDUQUIMICA	173	2.03
PERUGEN	160	1.88
PHARVET	158	1.85
SANITAS	141	1.65
BRITANIA	112	1.31
SANTE	106	1.24
MAGMA	101	1.18
MEDIFARMA	92	1.08
OTROS	870	10.04
TOTAL	8533	100

LCG : Línea Comercial Genérica

