

## Muestra del Mes

# EL ARTE LÍTICO CHAVÍN

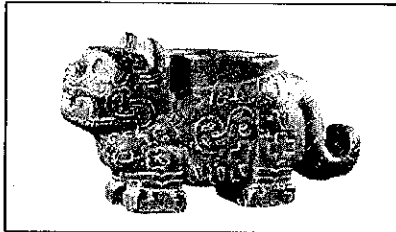
Yoshio Cano Inugay  
Luis Miranda Muñoz  
Edna Quispe Loayza

**E**l trabajo en piedra fue una de las actividades más destacadas de la sociedad Chavín, a través de ella expresó su compleja ideología religiosa. Cuando estudiamos las obras líticas, excavadas en contexto, podemos inferir diversos aspectos de la vida social de entonces.

En las varias tallas líticas, los artesanos de Chavín representaron una serie de imágenes de un mundo mítico, habitado por seres sobrenaturales. Se revela su concepción sobre la vida, poderes y facultades. La clase dirigente, compuesta por sacerdotes, detenía el poder, valiéndose de los "dioses" como medio para sustentar la dominación y la jerarquía social existente. Le garantizaba al pueblo, a cambio, la subsistencia, buenas cosechas y el éxito en las actividades emprendidas.

Los dioses representados expresan distinto nivel e importancia. Todos tienen algo de la naturaleza "son aéreos como los halcones y cóndores, feroces como los felinos, espeluznantes como las serpientes pero tienen los atributos de los hombres; y, cuando son humanos, para ser dioses toman atributos de los animales".

La sociedad Chavín fue considerada como la primera civilización andina; hoy aparece como el resultado



MORTERO CEREMONIAL

Mortero tallado en piedra que representa un felino, animal que es relacionado por los pobladores de la amazonia con las transformaciones chamánicas. Habría estado en contextos ceremoniales. Se ha sugerido que este tipo de morteros sería el antecedente de las vilcas del siglo XVI, que fueron piedras pequeñas o morteros de madera dura, tallada en forma de animales, usados por los hechiceros para moler vilca a rapé

del proceso; una síntesis de las sociedades que la precedieron, tanto de la costa como de la sierra y de la selva andina.

El arte lítico de Chavín está compuesto por diferentes objetos:

### A) Esculturas:

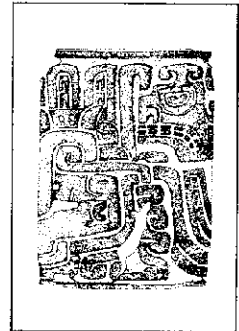
- Lajas o "estelas": Piedras paralelepípedas de superficies planas ornamentadas con figuras en uno de sus lados, trabajadas en relieve alto y plano o con líneas incisas. Ejemplos de ellas son: La Estela Raimondi y la Piedra de Yauya.
- Huancas o Piedras alargadas decoradas en todos sus lados, clavadas en el suelo. Son ejemplos destacados el "Obelisco Tello" y el "Lanzón Monolítico".

### B) Utensilios:

- Morteros
- Vasos ceremoniales

## VASO CEREMONIAL

Vaso ceremonial proveniente de "la Galería de las Ofrendas" de Chavín de Huántar de probable filiación con el tipo "Limoncarró" del valle de Jequetepeque. Tiene como motivo central una combinación de cabezas humanas y de fieros seres fantásticos. Los rostros humanos podrían estar representando cabezas-trofeo, de las cuales, dos presentan ojos con el corte clásico Capisnique sin indicación de ceja y en forma de "D". El personaje central es un ser antropomorfo con atributos míticos.



El vaso fue elaborado mediante picado y raspado. Se hicieron los diseños con incisiones y luego éstas fueron rellenas con un polvo acre rajizo.