

ANEXOS

GRAFICOS

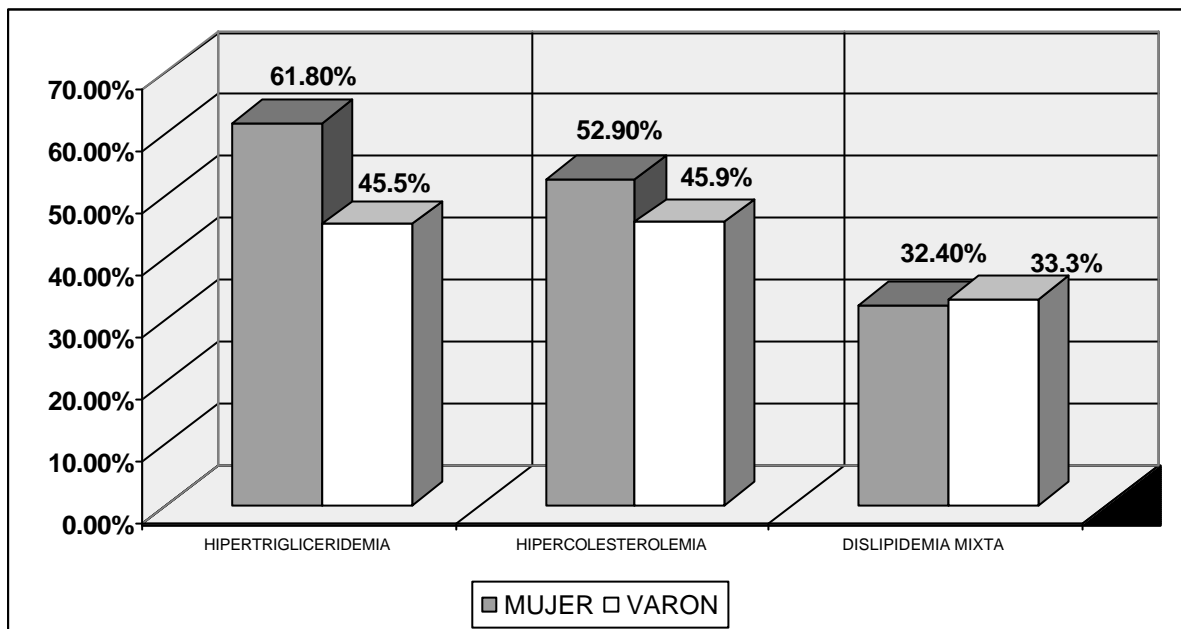


Figura 1: Proporción de pacientes con dislipidemias según tipo y género

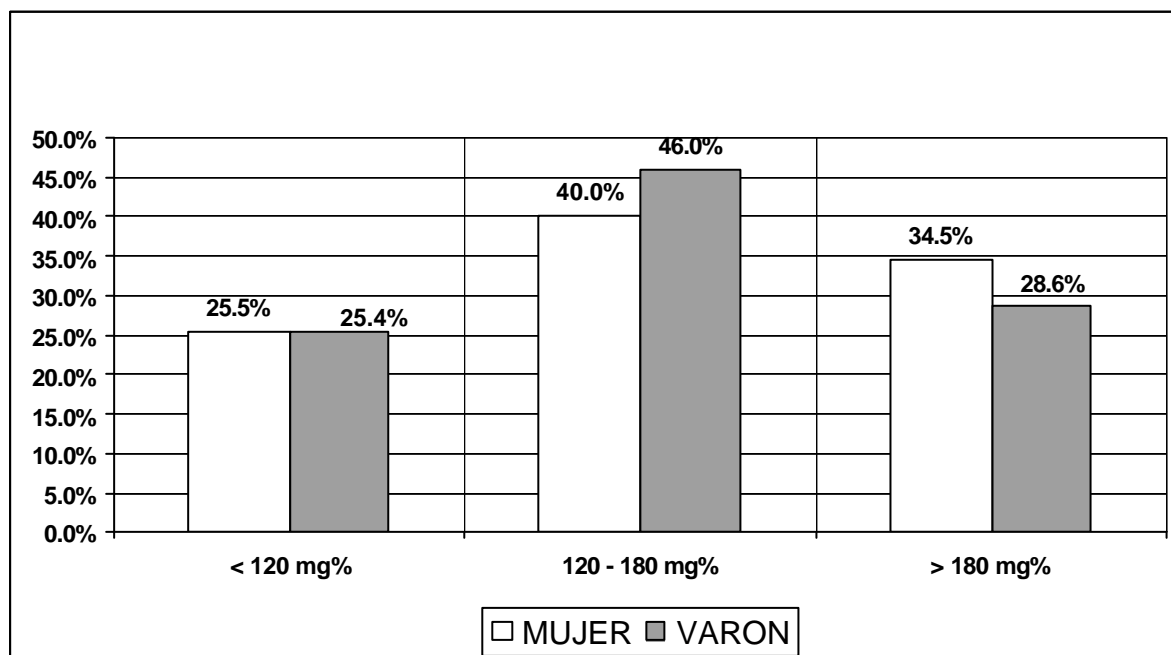


Figura 2: Grado de control glicémico según género

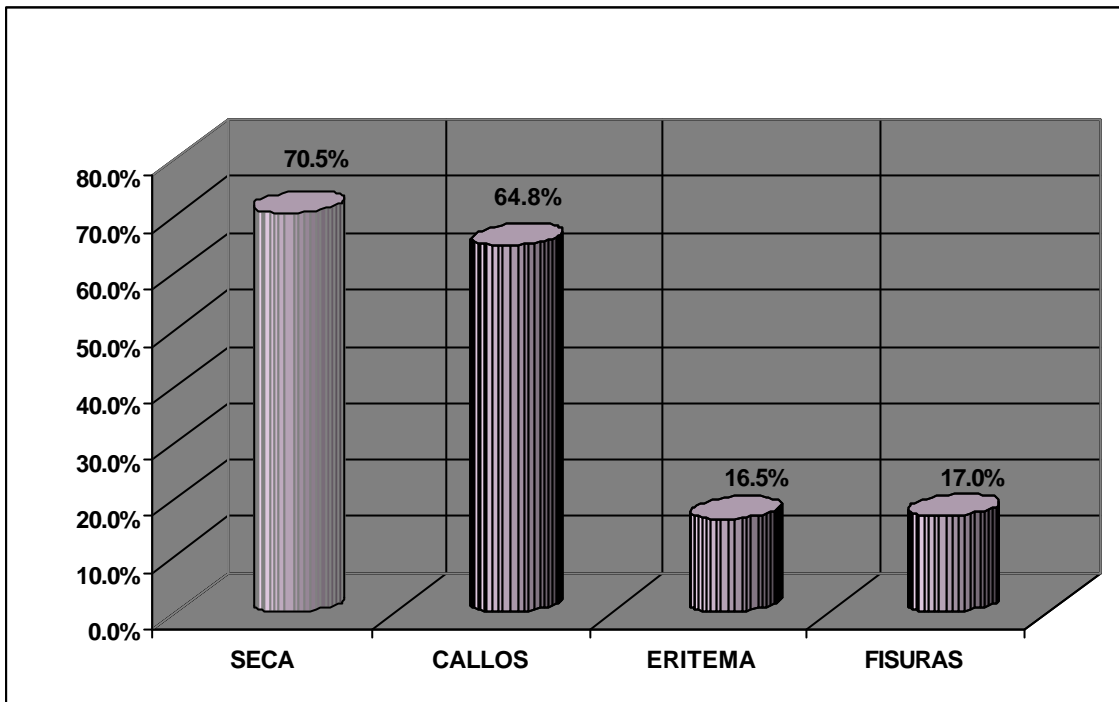


Figura 3: Alteraciones cutáneas según tipo

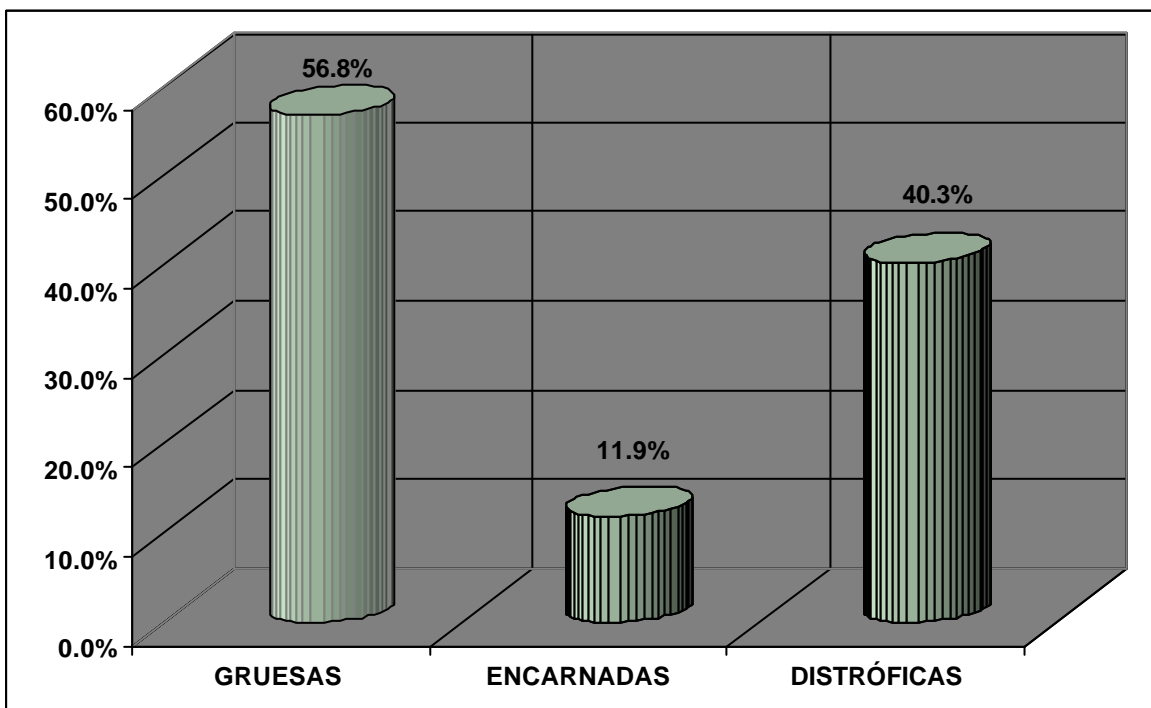


Figura 4: Alteraciones ungueales según tipo

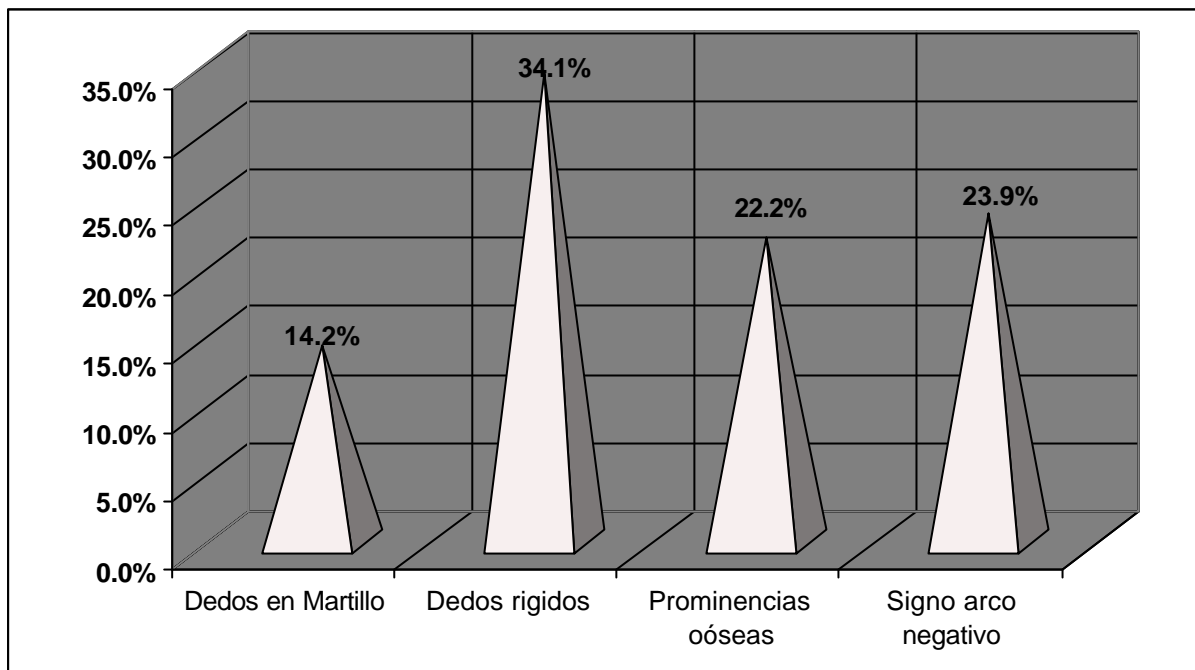


Figura 5: Deformidades podológicas según tipo

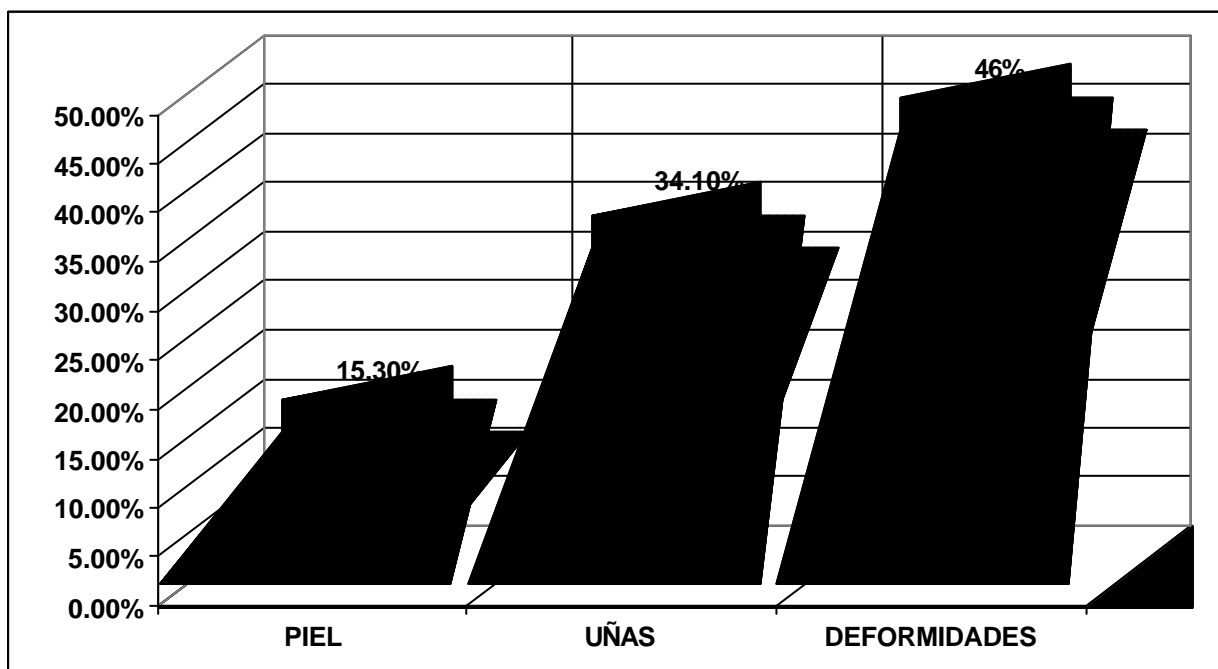


Figura 6: Proporción de sujetos sin alteraciones podológicas según segmento

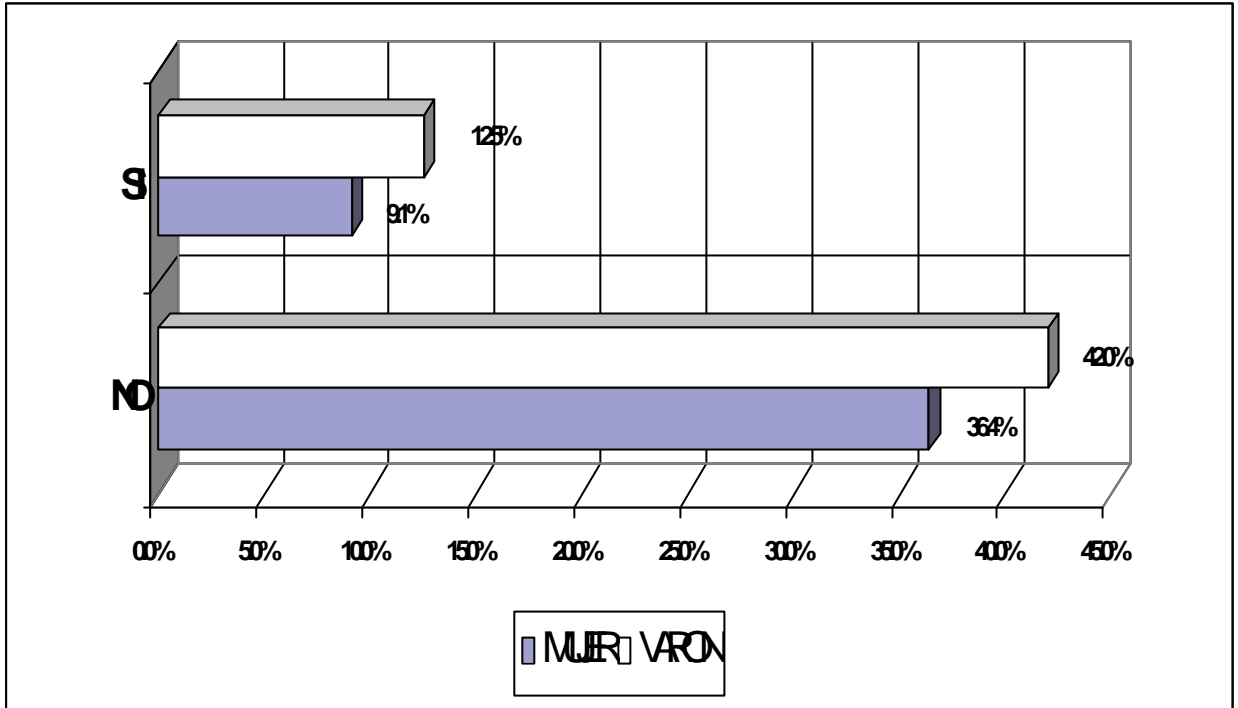


Figura 7: Neuropatía al Monofilamento según género