

# ANEXOS

---

## ANEXO 01: COMPOSICIÓN DE LAS BEBIDAS UTILIZADAS

### EN EL ESTUDIO

#### BEBIDA CARBONATADA

- Agua carbonatada
- Azúcar
- Acidulante (no especifica)
- Benzoato de sodio
- Saborizantes y colorante autorizado.

#### YOGURT

- Leche fresca
- Azúcar
- Pulpa de fresa
- Cultivos de yogurt
- Estabilizantes
- Extracto de fresa
- Colorante natural

#### NÉCTAR

- Agua tratada
- Jugo y pulpa de durazno
- Azúcar

- Estabilizante
- Ácido cítrico
- Vitamina c
- Sorbato de potasio
- Betacaroteno

**ANEXO 03: FICHA DE RECOLECCIÓN DE DATOS.**

GRUPO	ESPECIMEN	Microdureza					Promedio	Microdureza					Promedio
		Inicial					inicial	final					final
BEB. CARB.	Amarillo 1												
	Amarillo 2												
	Amarillo3												
	Amarillo4												
	Amarillo5												
YOGURT	Rosado1												
	Rosado2												
	Rosado3												
	Rosado4												
	Rosado5												
NÉCTAR	Verde 1												
	Verde 2												
	Verde 3												
	Verde 4												
	Verde 5												
CONTROL	Morado 1												
	Morado 2												
	Morado 3												
	Morado 4												
	Morado 5												

## ANEXO 04: FOTOS

FOTO 01: ESPECÍMENES DE ESMALTE.

FOTO 02: ESPECIMENES DISTRIBUÍDOS EN LOS CUATRO GRUPOS

ALMACENADOS EN SOLUCIÓN FISIOLÓGICA ISOTÓNICA.

FOTO 03: MICRODURÓMETRO BUEHLER®

FOTO 04: MICRODURÓMETRO REALIZANDO LA INDENTACIÓN EN UN

ESPÉCIMEN.

FOTO 05: INDENTACIÓN EN LA SUPERFICIE DE ESMALTE.

FOTO 06: ESPECIMENES SOMETIDOS A LA ACCIÓN DE LAS

BEBIDAS.

FOTO 01 ESPECÍMENES DE ESMALTE



FOTO 02 ESPECÍMENES DISTRIBUIDOS EN LOS CUATRO GRUPOS ALMACENADOS EN SOLUCIÓN FISIOLÓGICA ISOTÓNICA



FOTO 03 MICRODURÓMETRO BUEHLER®



FOTO 04 MICRODURÓMETRO REALIZANDO LA  
INDENTACIÓN EN UN ESPECÍMEN

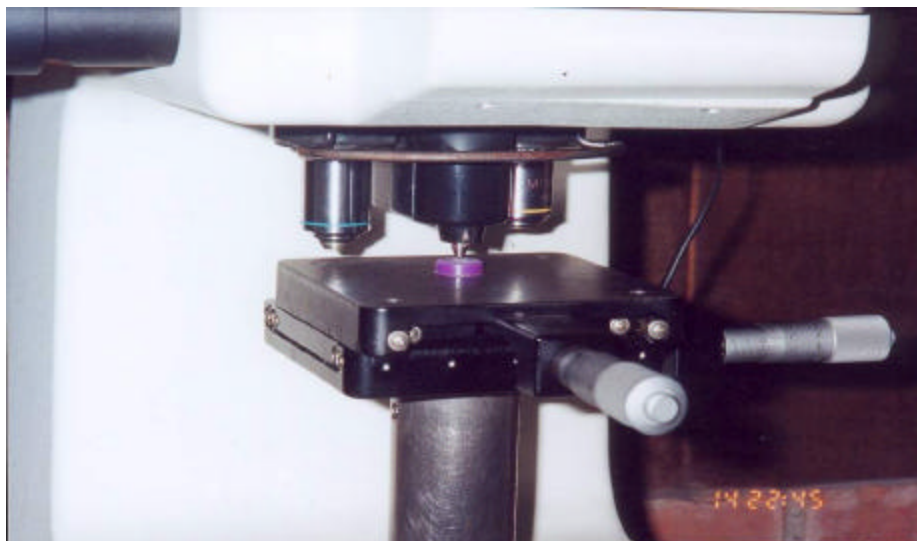


FOTO 05 INDENTACIÓN EN LA SUPERFICIE DE ESMALTE

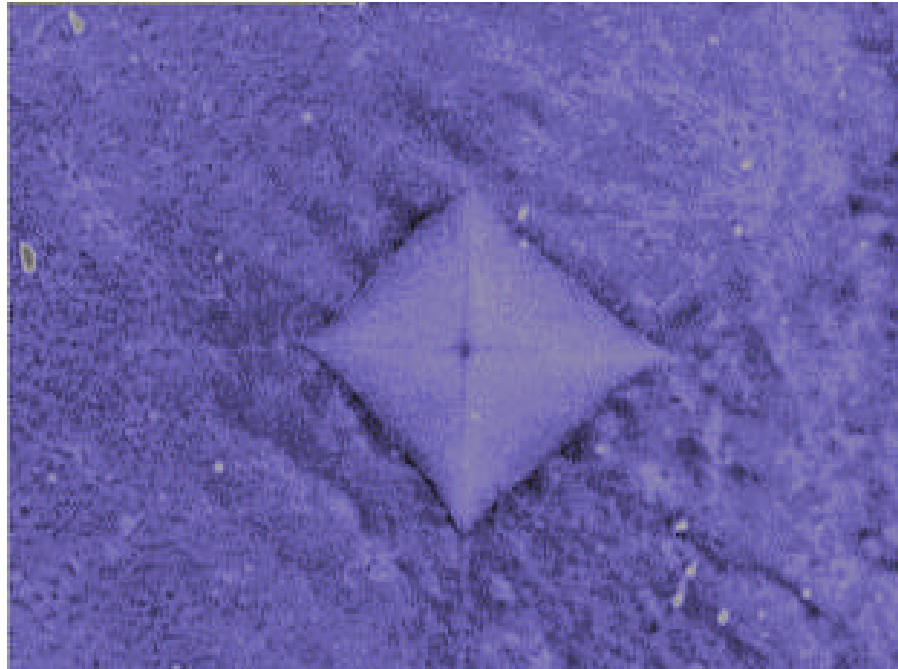


FOTO 06 ESPECÍMENES SOMETIDOS A LA ACCIÓN DE LAS BEBIDAS

