

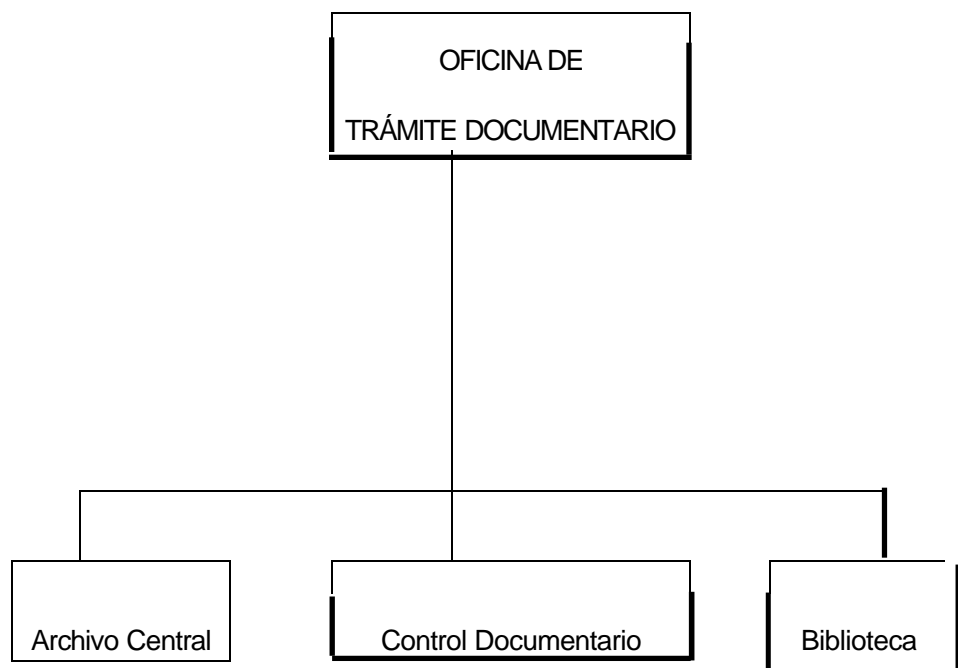
ANEXOS

ANEXO N° 2

ESTRUTURA ORGANIZATIVA

DE LA

OFICINA DE TRÁMITE DOCUMENTARIO



ANEXO N° 4

ESCALA DE VALORACIÓN DE LOS DATOS RECOPIADOS A CADA UNO DE LOS ASPECTOS OBSERVADOS

Aspectos observados	Escala de valoración
Colección	1. Libros 2. Documentos 3. Revistas
Año de Edición	Año que fue publicado el documento
Est. encuadernación	1. Buen estado 2. Desgastado por el uso 3. Roturas 4. Elementos perdidos
Polvo	1. Escaso 2. Abundante 3. Muy abundante
Oxido	1. No tiene 2. Escaso 3. Parcial 4. Total
Desgaste por uso	1. Poco desgastado 2. Desgastado 3. Muy desgastado
Amarillamiento	1. Poco 2. Regular 3. Muy oscurecido
Fragilidad	1. Buen estado 2. Regular estado 3. Papel frágil 4. papel muy frágil
Manchas de humedad	1. Sin manchas 2. Poco manchado 3. Muy manchado.
Manchas	1. Grasa 2. Oxidación de la caja de impresión 3. Otras
Microorganismo	1. No presenta 2. Manchas sin restos de microorganismos, 3. Restos de microorganismos necesita limpieza
Bibliófagos	1. No presenta 2. Escaso 3. Ataque de insectos 4. Ataque de roedores

ANEXO N° 5
FICHA DE RECOPIACIÓN DE DATOS

Libros

número	colección	año de edición	estado de la encuad.	polvo	óxido	desgaste por uso	amarrillamiento	fragilidad del papel	manchas de humedad	otras manchas	daños por microorg.	daños bibliofag.
1/100	1	1971	2	3	4	2	3	2	2	3 adh./1	2	3
2/100	1	1968	3	3	3	2	2	2	2	3 adh./ 1	3	1
3/100	1	1970	3	2	3	3	2	1	2	3adh	3	1
4/100	1	1969	4	2	3	1	1	2	2	3 sellos/1	3	1
5/100	1	1978	1	1	2	1	1	1	1	3 adh	1	2
6/100	1	1969	3	2	2	2	2	2	2	3sel, adh./1	2	2
7/100	1	1963	2	3	4	2	3	2	3	3sel, adh	2	2
8/100	1	1969	2	3	3	1	3	3	2	3sel, adh	2	2
9/200	1	1963	1	1	2	1	1	1	2	3sel, adh	2	2
10/200	1	1971	2	2	2	1	1	2	2	3sel, adh	2	1
11/300	1	1967	2	3	3	1	2	2	3	3sel,adh	3	2
12/300	1	1972	2	2	4	1	1	2	3	3sel, adh	3	2
13/300	1	1975	1	2	3	1	2	2	2	3sel, adh	2	2
14/300	1	1982	1	2	2	1	2	2	2	3sel, adh	2	3
15/300	1	1972	3	3	4	2	2	3	2	3sel, adh	3	2
16/300	1	1973	3	2	3	1	1	2	2	3sel, adh	2	2
17/300	1	1979	1	2	2	1	2	2	2	3sel, adh	3	2
18/300	1	1992	1	1	1	1	1	1	1	3sel.	1	3
19/300	1	1974	2	3	3	2	3	3	3	3sel, adh/1	2	2
20/400	1	1969	2	2	2	1	2	2	2	3sel, adh	3	2
21/500	1	1972	4	3	4	2	2	2	2	3sel, adh/1	3	2
22/500	1	1975	1	2	2	2	1	2	2	3sel, adh	2	2
23/500	1	1972	3	2	3	3	1	2	2	3sel, adh/1	2	2
24/600	1	1986	2	1	2	2	1	2	2	3sel, adh	3	2
25/600	1	1975	2	2	2	2	1	2	2	3sel, adh	2	2
26/600	1	1965	3	3	4	3	3	3	2	3sel, adh/1	3	2
27/600	1	1974	4	3	2	2	2	2	2	3sel,adh	3	2
28/600	1	1964	2	2	2	2	2	2	2	3sel, adh	2	2
29/600	1	1973	3	3	4	2	3	3	3	3sel, adh/1	3	2
30/600	1	1975	4	3	4	3	3	3	3	3sel, adh	3	2
31/700	1	1983	3	3	2	1	1	2	2	3sel, adh	2	3
32/700	1	1973	4	3	3	2	3	3	2	3sel, adh/1	2	2
33/700	1	1978	2	2	3	1	1	1	2	3sel, adh	2	2
34/700	1	1972	2	3	3	2	2	2	2	3sel, adh/1	3	2
35/700	1	1975	2	2	2	1	1	2	2	3sel, adh	2	2

FICHA DE RECOPILACION DE DATOS

Libros

número	colección	año de edición	estado de la encuad.	polvo	óxido	desgaste por uso	amarrilla - miento	fragilidad del papel	manchas de humedad	otras manchas	daños por microorg.	daños bibliofag.
36/700	1	1966	3	3	3	2	3	2	2	3sel,adh/1	2	2
37/700	1	1971	3	3	3	2	2	2	2	3sel,adh/1	3	2
38/700	1	1977	3	2	2	3	1	1	2	3sel,adh	2	3
39/700	1	1972	3	3	4	2	3	4	2	3sel,adh	3	2
40/700	1	1971	2	3	4	1	3	2	3	3sel,adh/1	2	2
41/800	1	1971	2	2	3	2	2	2	2	3sel,adh/1	2	2
42/800	1	1960	2	3	4	1	2	2	2	3sel,adh	2	1
43/800	1	1968	2	2	3	1	3	3	2	3sel,adh	3	2
44/800	1	1971	2	3	3	2	3	2	2	3sel,adh	2	2
45/800	1	1973	2	2	4	1	2	2	2	3sel,adh	2	2
46/900	1	1972	3	2	3	3	2	2	2	3sel,adh/1	2	2
47/900	1	1971	4	3	2	2	2	2	2	3sel,adh	2	1
48/900	1	1970	2	3	4	2	3	2	3	3sel,adh	2	2
49/900	1	1975	1	2	3	1	1	2	2	3sel,adh	2	3
50/900	1	1973	2	3	4	2	3	3	3	3sel,adh/1	2	2

FICHA DE RECOPIACION DE DATOS

Documentos

número	colección	año de edición	estado de la encuad.	polvo	óxido	desgaste por uso	amarrillamiento	fragilidad del papel	manchas de humedad	otras manchas	daños por microorg.	daños bibliofag.
1	2	1979	3	3	2	1	2	3	2	3adh,tin.	2	3
2	2	1972	3	3	3	2	2	3	2	3adh,tin./1	2	2
3	2	1977	4	3	3	2	2	2	2	3adh,tin/1	2	3
4	2	1977	3	3	3	1	2	2	2	3adh,tin.	2	2
5	2	1980	1	3	3	1	1	2	2	3adh,tin.	2	3
6	2	1979	2	3	3	2	2	2	2	3adh,tin./1	2	3
7	2	1972	2	3	4	2	2	2	2	3adh,tin./1	2	3
8	2	1973	2	3	3	3	2	3	3	3adh,tin.	2	3
9	2	1982	2	3	3	1	2	2	2	3adh,tin.	2	2
10	2	1974	3	2	2	1	1	2	2	3adh,tin.	2	3
11	2	1972	4	3	3	3	2	2	2	3adh,tin./1	2	3
12	2	1975	4	3	3	2	2	2	2	3adh,tin.	2	1
13	2	1972	3	3	2	3	2	3	2	3adh,tin.	2	3
14	2	1973	2	3	3	2	1	2	2	3adh,tin./1	2	3
15	2	1974	3	3	4	2	2	2	2	3adh,tin.	2	1
16	2	1985	2	3	3	2	3	3	2	3adh,tin./1	2	3
17	2	1984	2	2	2	1	1	1	2	3adh,tin.	2	3
18	2	1977	2	2	2	1	2	2	2	3adh,tin.	2	2
19	2	1979	2	3	3	2	2	2	3	3adh,tin./1	2	2
20	2	1970	1	3	3	1	1	1	2	3adh,tin.	2	3
21	2	1980	4	3	3	2	3	3	2	3adh,tin.	2	3
22	2	1969	3	3	4	2	3	4	2	3adh,tin.	2	3
23	2	1979	1	2	2	1	1	2	3	3adh,tin.	2	3
24	2	1977	4	3	3	1	1	2	2	3adh,tin.	2	2
25	2	1970	4	3	4	2	3	4	3	3adh,tin.	2	2
26	2	1978	2	3	2	2	3	3	2	3adh,tin./0	2	2
27	2	1973	2	2	2	2	2	2	2	3adh,tin.	2	2
28	2	1975	2	3	2	2	2	2	2	3adh,tin.	2	2
29	2	1982	2	3	2	2	2	2	2	3adh,tin.	2	3
30	2	1980	4	3	3	1	2	2	2	3adh,tin.	2	2

FICHA DE RECOPIACIÓN DE DATOS

Revistas

número	colección	año de edición	estado de la encuad.	polvo	óxido	desgaste por uso	amarrillamiento	fragilidad del papel	manchas de humedad	otras manchas	daños por microorg.	daños bibliofag.
1	3	1985-92	2	2	2	1	1	2	2	3adh,sel,tin.	2	1
2	3	1983-84	3	2	2	2	1	2	2	3adh,sel,tin./1	2	3
3	3	1984-91	2	3	2	1	1	2	2	3adh,sel,tin.	2	3
4	3	1983-84	2	3	3	2	2	3	2	3adh,sel,tin.	2	2
5	3	1984-89	2	3	2	2	1	1	2	3adh,sel,tin.	2	2
6	3	1967-70	3	3	3	2	2	3	2	3adh,sel,tin./1	2	2
7	3	1991-92	2	2	2	2	1	1	2	3adh,sel,tin.	2	2
8	3	1985-87	2	3	3	2	2	2	2	3adh,sel,tin./1	2	2
9	3	1973-76	2	3	3	2	2	2	2	3adh,sel,tin.	2	2
10	3	1967-70	3	3	3	2	2	2	3	3adh,sel,tin./1	2	2