

NOTA CIENTÍFICA

Cerataphis brasiliensis (Hempel), un áfido con comportamiento agresivo (Hemiptera: Aphididae, Hormaphidinae)

Walter Díaz¹ Luis Valencia²
Pedro W. hozada¹

Los Hormaphidinae se caracterizan por que los individuos ápteros presentan el cuerpo aplanado dorso-ventralmente o aleirodiforme, y la cabeza fusionada con el protórax, en tanto los alados poseen antenas de cinco segmentos y numerosos rinarios secundarios en forma de anillos, la cauda presenta forma de verruga, y la placa anal es bilobulada. Los miembros ápteros del género *Cerataphis* Lichtenstein presentan dos excrecencias en forma de cuerno dirigidas anteriormente en la cabeza, y ojos con solo tres facetas. Los individuos ápteros y alados poseen fémures y trocánteres fusionados, y sífinculos muy reducidos, meramente anillos rodeados de siete pelos.

El 13 julio 2005 uno de nosotros (PWL) recolectó especímenes de *Cerataphis brasiliensis* (Hempel) en el Anexo Bajo Huacará, Chanchamayo, Junín, Perú, hallados sobre "palmera hawaiana" [sic!] (*Dypsis lutescens* (H. Wendl.) Beentje et J. Dransf., Arecaceae). Este es el segundo registro de *C. brasiliensis* que se cita en la literatura entomológica peruana. ORTIZ & RAVEN (1991) la reportaron como *Cerataphis palmae* (Ghesquiére), nombre actualmente considerado sinónimo de *C. brasiliensis* (RUSSELL 1996), lamentablemente sin indicar los datos de recolección.

El aspecto que más nos llamó la atención en esta especie, fue la presencia de dos estructuras quitinosas en forma de cuernos (Figura 1), ubicadas en la región frontal. Hasta hace poco se desconocía la función de estas estructuras en la biología de la especie, pero HOWARD *et al.* (1998) han registrado combates entre individuos de *C. brasiliensis*, donde dos de ellos se agreden mutuamente utilizando sus cuernos. Han observado y filmado estos eventos, que pueden

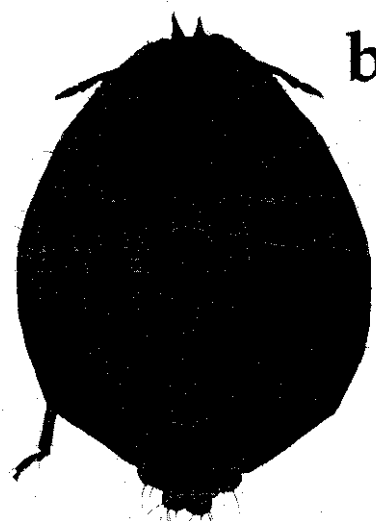
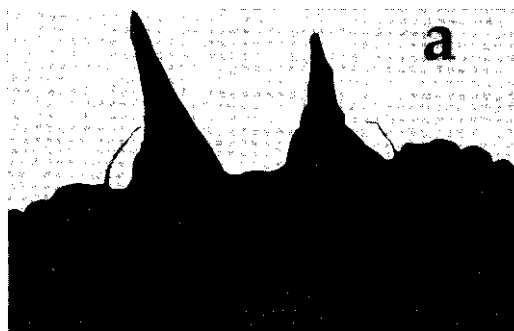


FIGURA 1.- Adulto áptero de *Cerataphis brasiliensis* (Hempel). a) ampliación de los cuernos, b) cuerpo completo

durar hasta 19 minutos. Los enfrentamientos agresivos entre individuos de una misma especie pueden representar disputas por el lugar de alimentación, y este comportamiento es conocido en otras especies estrechamente relacionadas a *C. brasiliensis*. Los áfidos generalmente son muy selectivos, no sólo con respecto a la planta hospedadora que frecuentan, sino también con la posición en la misma planta en que suelen alimentarse. MIYASAKI (1987) indica que los áfidos con comportamiento agresivo se encuentran en las familias Hormaphididae y Pemphigidae (Hormaphidinae y Pemphigini [en Eriosomatinae] es la clasificación taxonómica más aceptada en la actualidad [BLACKMAN & EASTOP 2000]).

Cerataphis brasiliensis es un áfido de biología compleja. CAMPOS-FARINHA & ZORZENON

¹ Laboratorio de Sanidad Vegetal, SENASA, Av. La Molina 1915, Lima-12, Perú. E-mail: wadiaz@senasa.gob.pe - plozada@senasa.gob.pe

² Consultor privado. E-mail: lvalenciav@hotmail.com

(2005) han mencionado que la "hormiga loca" *Paratrechina fulva* (Mayr) (Hymenoptera: Formicidae) cuida y atiende las ninfas de *C. brasiliensis* en "palmera real australiana" *Archontophoenix alexandrae* (F. Muell.) H. Wendl. & Drude (Arecaceae), observando que ninfas de primer estadio de *C. brasiliensis* eran conducidas por obreras de *P. fulva*, y esto podría tener implicancias en la diseminación del áfido hacia plantas sanas.

El material examinado se encuentra depositado en la colección de insectos del Laboratorio de Sanidad Vegetal, SENASA, Lima, Perú.

Literatura

- Blackman RL, Eastop VF. 2000.** Aphids on the world's crops: An identification and information guide. Chichester, John Wiley & Sons, Ltd.
- Campos-Farinha AE, Zorzenon FJ. 2005.** Predatory and interaction behaviors of *Paratrechina fulva* (Mayr) (Hymenoptera: Formicidae) on phytophagous insects on palm trees. *Arq. Inst. Biol. (Sao Paulo)* 71:143-144.
- Howard FW, Halbert S, Giblin-Davis R. 1998.** Intraspecific dueling in palm aphids, *Cerataphis brasiliensis* (Homoptera: Hormaphididae). *Florida Ent.* 81(4): 552-554.
- Ilharco FA, Van Harten A. 1987.** Systematics. In: Minks AK, Harrewijn P (eds.), Aphids, their biology, natural enemies and control. Volume A. Amsterdam, Elsevier Science Publisher Company Inc.
- Miyasaki M. 1987.** Forms and morphs of aphids. In: Minks AK, Harrewijn P (eds.), Aphids, their biology, natural enemies and control. Volume A. Amsterdam, Elsevier Science Publisher Company Inc.
- Ortiz M, Raven K. 1991.** Ocho nuevos registros de Aphididae (Homoptera) para el Perú. *Rev. per. Ent.* 33:123-124.
- Russell LM. 1996.** Notes on *Cerataphis brasiliensis* and synonyms *palmae*, *variabilis* and *gransseni* (Homoptera: Aphididae), with a key to *Cerataphis* species living on palms and orchids. *Proc. ent. Soc. Wash.* 98(3): 439-449.